

Complex gripper, flexible assembly

4.2

ROBOTICS PARTS CATALOG



บริษัท นานดีอินเตอร์เทรด จำกัด  
**NANDEE INTER-TRADE CO., LTD.**

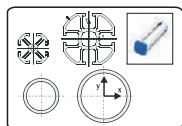
Tel : 0-2675-8230 (Auto), 0-2675-8240 (Auto)  
Fax : 0-2212-1448, 0-2213-0360

f : *nandeeintertrade*

LINE : *@nandeeintertrade*

globe : *www.nandee.co.th*

# 目录内容 Contents



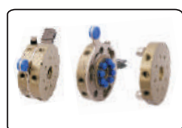
型材、钢管 P rofile、SUS Tube

01-05



支架模组 S tents Module

06-52



快换 Q uick Changer

53-96



夹具组件 G rip Module

97-180



气动剪刀 Air N ipper

181-207



真空组件 V acuum Module

208-244



附件 A ccessory Components

245-262

# 索引 | General Index

## 型材、钢管

P-型材、钢管  
Profile、SUS Tube



**PST-钢管**  
*Sus Tube*  
页码/Page 1



**PEP-型材**  
*Extruded Profiles*  
页码/Page 2



**PT-T型螺母**  
*T-Nuts*  
页码/Page 3

## 支架模组

S-支架模组  
Stents Module



**SFP-型材固定板**  
*Fixing Plate*  
页码/Page 6~8



**SMB-模组固定件**  
*Module Fixed Part*  
页码/Page 9~38



**SV-吸盘支架**  
*Vacuum Cups Bracket*  
页码/Page 39~43



**SC-夹腿连接件**  
*Clamp Leg Connector*  
页码/Page 44~49



**SEA-弯臂连接件**  
*Elbow Arm Connector*  
页码/Page 50~51



**SBN-套筒螺母**  
*Bush Nut*  
页码/Page 52

## 快换

Q-快换  
Quick Changer



**QCA-圆形自动快换**  
*Automatic Quick Changer*  
页码/Page 53~78



**QC-圆形手动快换**  
*Round Quick Changer*  
页码/Page 79~90



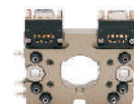
**SIP-快换连接板**  
*Quick Changer Connector*  
页码/Page 82~90



**QCS-方形手动快换**  
*Square Quick Changer*  
页码/Page 91



**QCL-L形手动快换**  
*Manual Quick Changer*  
页码/Page 92~94



**QCA-方形自动快换**  
*Automatic Quick Changer*  
页码/Page 96

## 夹具组件

G-夹具组件  
Grip Module



**GMH-气缸夹**  
*Cylinder Gripper*  
页码/Page 97~100



**GMHZL2-加长平行夹**  
*Lengthen Parallel Gripper*  
页码/Page 98



**GMXQ-气动滑台**  
*Air Slide Table*  
页码/Page 105~113



**GR-水口夹**  
*Sprue Gripper*  
页码/Page 114~155

# 索引 | General index



GS-缓冲支架  
Buffer Support  
页码/Page 162~163



GMP-模具定位器  
Mould Positioner  
页码/Page 164



GN-气动针夹  
Pneumatic Needle Gripper  
页码/Page 166-167



GBD-鼓胀器  
Bulging Device  
页码/Page 168~169



GF-气动拨指  
Pneumatic Finger Gripper  
页码/Page 170~177



GO-单动拨指  
One Finger Angular Pneumatic Grippers  
页码/Page 178

NEW



VSH-吸盘  
Vacuum Cups  
页码/Page 212~214

NEW



SAF-吸盘  
Vacuum Cups  
页码/Page 215~216



VM-吸盘金具转接头  
Vacuum Cup Connector  
页码/Page 217~225



VF-金具缓冲杆  
System Suction Buffer Body  
页码/Page 226~229



VUVG-电磁阀  
Solenoid Valve  
页码/Page 235

NEW



Compact-真空模组  
Vacuum Module  
页码/Page 236~244

## 气剪

N-气动剪刀  
Air Nipper



N-剪刀本体  
Air Nipper Body  
页码/Page 186~187



N-剪刀刀头  
Air Nipper Blade  
页码/Page 188~205



NT-剪刀引拔件  
Air Nipper Bracket  
页码/Page 207

## 附件

A-附件  
Accessory Components



ASC-信号盒  
Signal Boxes  
页码/Page 245



AJB-分线盒  
Junction Box  
页码/Page 246~249



ARJ-微型减压阀  
Miniature Regulator  
页码/Page 250

## 真空件

V-真空组件  
Vacuum Module

NEW



FGA-吸盘  
Vacuum Cup  
页码/Page 208~211

型材 / SUS Tube

支架模组

快换

夹具组件

气动剪刀

真空组件

附件



## 机器人末端快换装置

### 产品优势/Product advantages

#### 高精度

活塞调节机器人侧与夹具侧起到定位作用，提供了较高重复定位精度。百万次循环测试表明实际精度要远远高于推荐值。

#### 高强度

大缸径设计的锁紧活塞具备强大的锁紧力，CRG机器人末端快速装置具有强大的抗力矩能力。锁紧时不会因为高速的移动产生晃动，避免了锁紧失效，保证了重复定位精度。

#### 高性能

多锥面的设计锁紧机构，选用了长寿命密封组件，采用了高品质的弹性接触式探针，保证了信号模块的紧密接触。

#### high-precision

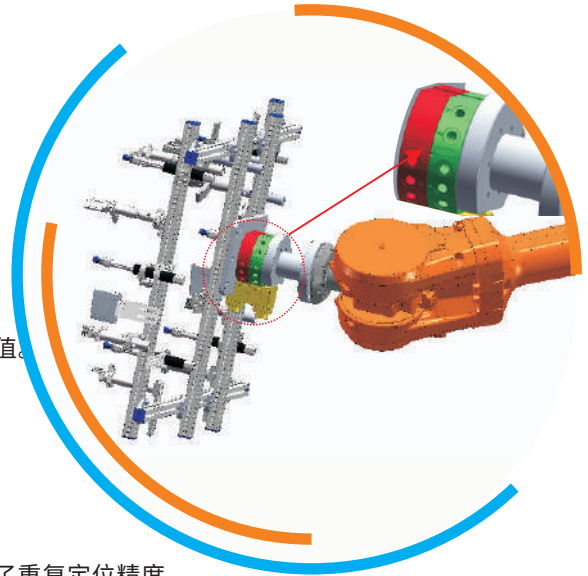
The piston adjusting robot side and fixture side play the role of positioning, which provides high repeat positioning accuracy. One million cycle tests show that the actual accuracy is much higher than the recommended value.

#### high strength

The locking piston with large cylinder diameter has strong locking force, CRG robot end fast device has strong anti torque ability. When locking, there will be no shaking due to high-speed movement, thus avoiding locking failure and ensuring repeated positioning accuracy.

#### High performance

The locking mechanism with multi conical surface design, long life sealing components and high quality elastic contact probe are adopted to ensure the close contact of signal module.



自动快换安装使用示例  
Quick Changer Installation example

# 自动快速转换模块 Quick Changer

型材 / SUS Tube

支架模组

快速转换

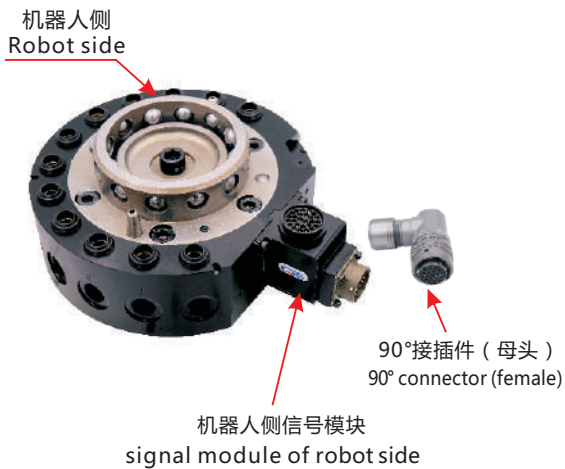
夹具模组

气动剪刀

真空组件

附件

型号(Model)	QCA05	QCA15	QCA35	QCA50	QCA100	QCA200
建议负载 Recommended payload	3~5kg	10~15kg	25~35kg	35~50kg	70~100kg	150~300kg
机器人侧 Robot side	QCA-05R	QCA-15R	QCA-35R	QCA-50R	QCA-100R	QCA-200R
夹具侧 Gripper side	QCA-05G	QCA-15G	QCA-35G	QCA-50G	QCA-100G	QCA-200G
气路 Gas path	6-M5	6-M5	8-G 1/8	9-G 1/8	7-G 3/8	12-G 3/8
锁紧力@80Psi (5.5Bar) Locking Force@80Psi (5.5Bar)	620N	1150N	2900N	4600N	12000N	16000N
产品重量 Product weight	0.37 kg	0.27 kg	1.35 kg	1.68 kg	5.13 kg	9.00kg



## 安全性能 (选配) / Safety capability (option)

三个安全性能开关，多重防护  
Three safety capability switch, multiple protection



型材 / SUS Tube

支架模组

快换

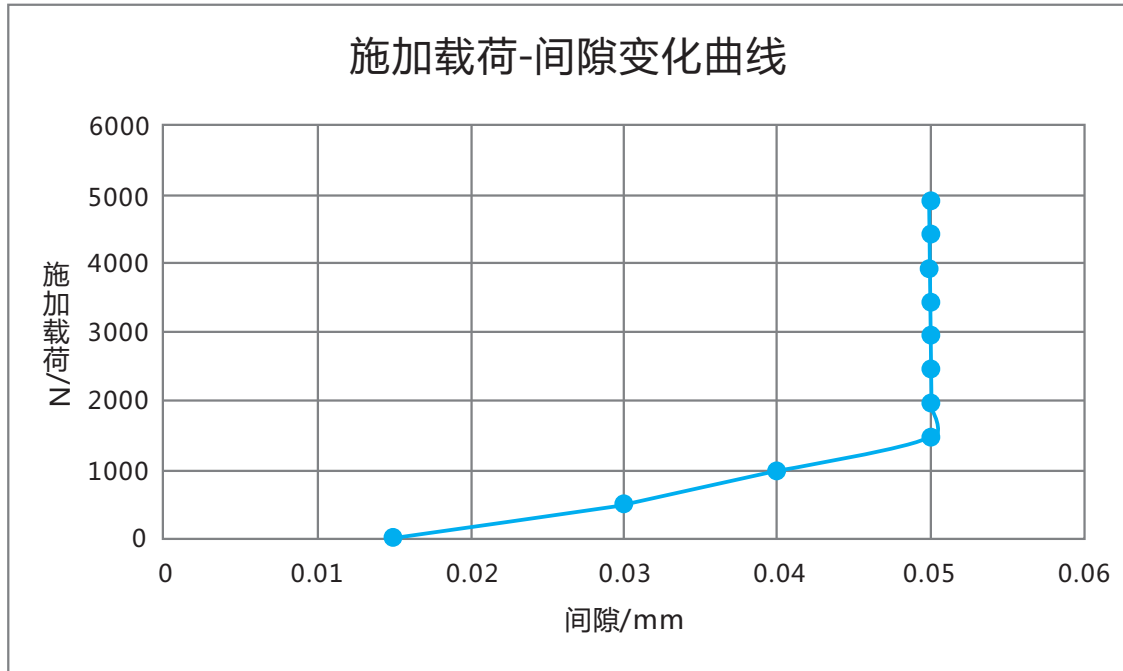
夹具组件

气动剪刀

真空组件

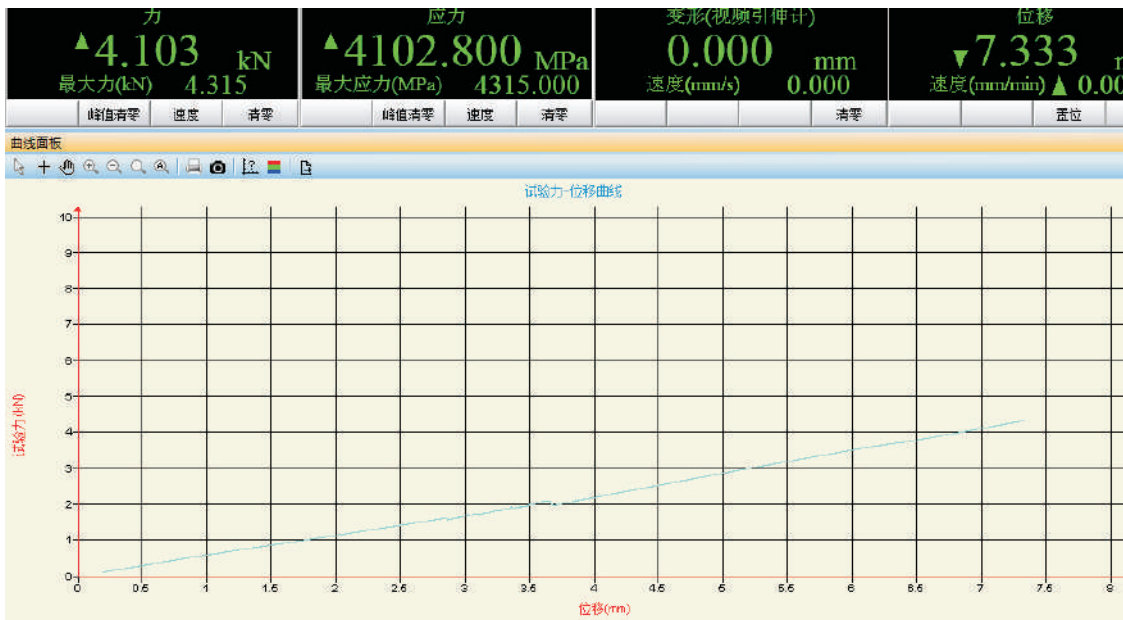
附件

## 额定负载试验

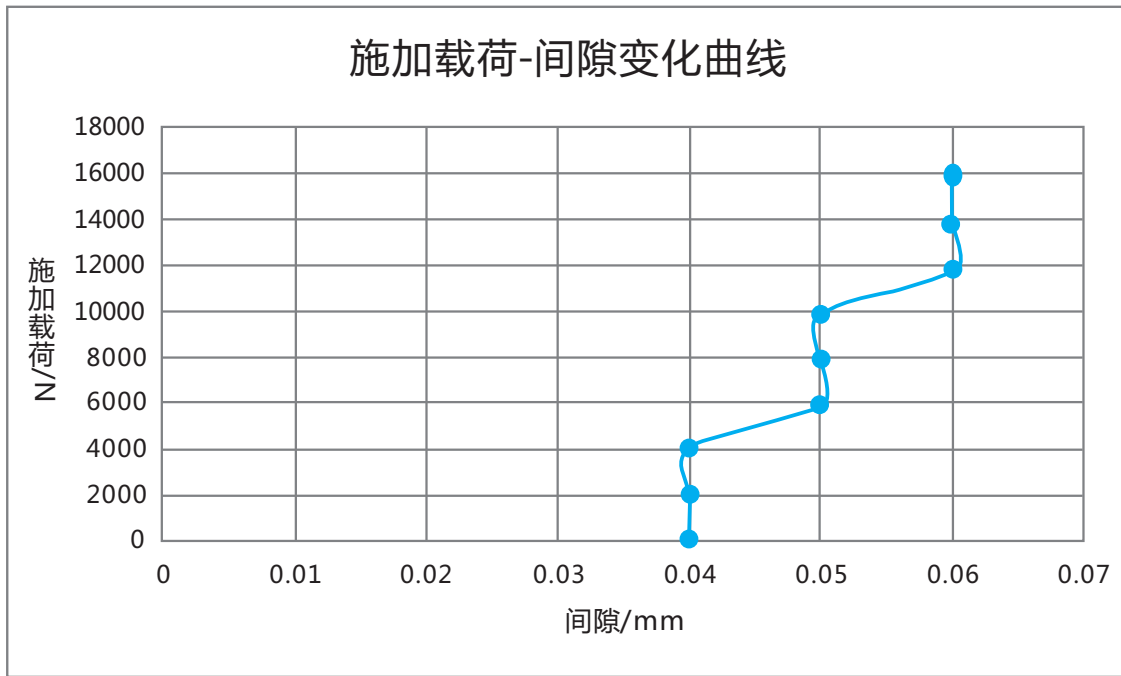


QCA-200自动快换

## X-Y静态承载力矩试验

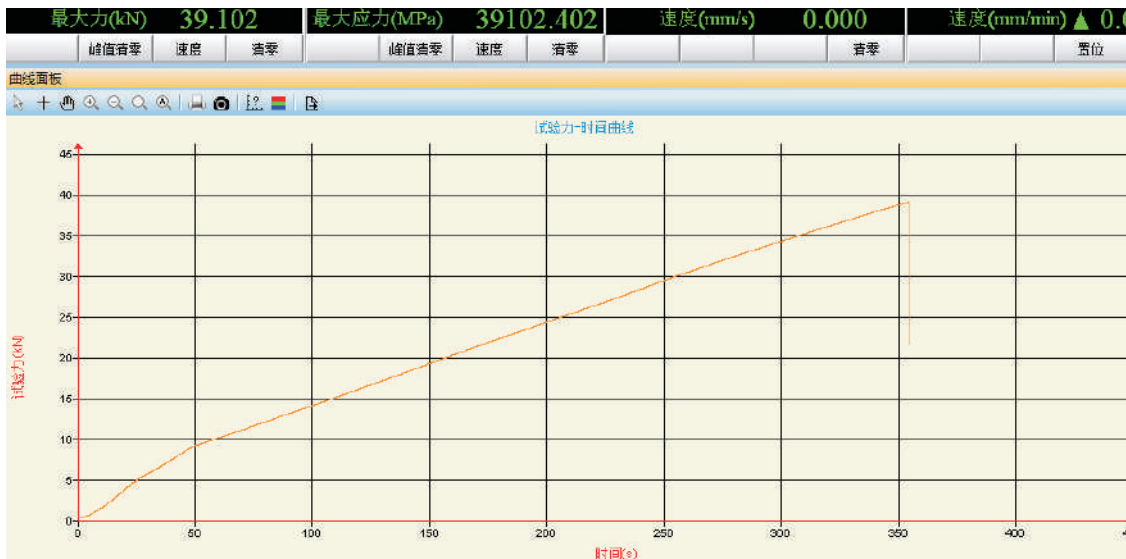


## 最大负载试验



QCA-200自动快换

## Z向静态承载力矩试验



型材 / SUS Tube

支架模组  
Stents Module

快换  
Quick Changer

夹具组件  
Grip Module

气动剪刀  
Air Nipper

真空组件  
Vacuum Module

附件  
Accessory Components



# 模块类型 Module Type

型材 / SUS Tube  
Profile / SUS Tube

支架模组  
Stents Module

快换  
Quick Changer

夹具组件  
Gripper Module

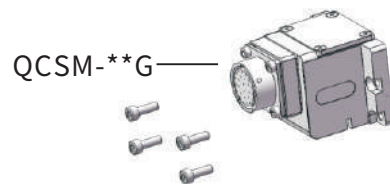
气动剪刀  
Air Nipper

真空组件  
Vacuum Module

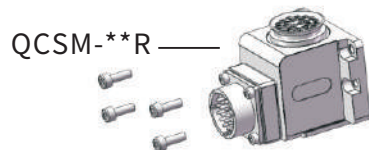
附件  
Accessory Components



夹具侧模块安装方式  
Module Mounting mode on gripper side



机器人侧模块安装方式  
Module Mounting mode on robot side

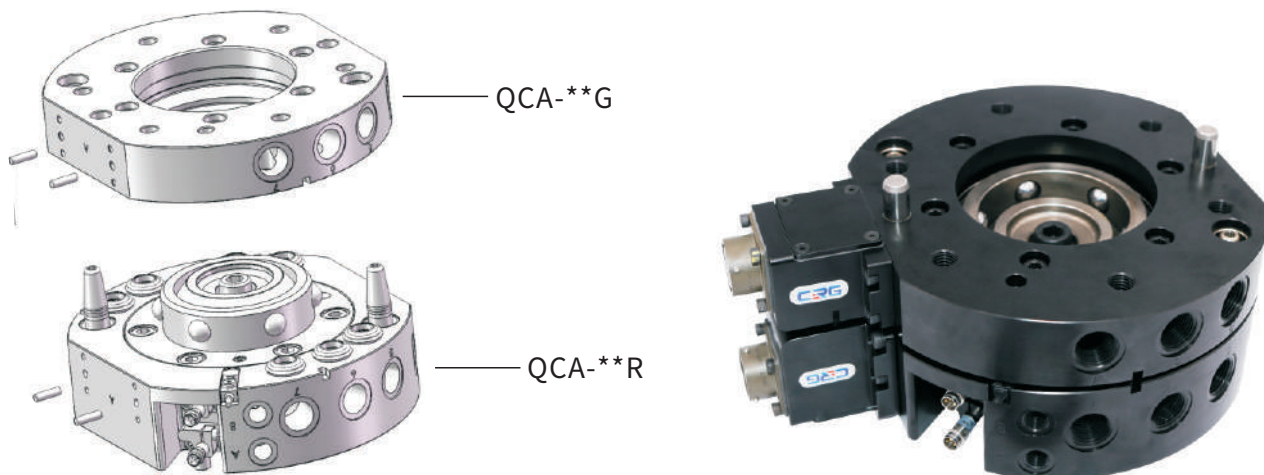


描述Description		15 pins		15 pins	
		机器人侧 Robot side	夹具侧 Gripper side	机器人侧 Robot side	夹具侧 Gripper side
信号模块 Signal module		QCSM-15R1	QCSM-15G1	QCSM-15R2	QCSM-15G2
		接插件 (母头) connector (female)	接插件 (公头) connector (male)	接插件 (母头) connector (female)	接插件 (公头) connector (male)
信号接头或电缆 Signal connector or cable		DB15R1-1000 <sup>①</sup>	DB15G1-1000 <sup>①</sup>	D-Sub15R2-1000 <sup>①</sup>	D-Sub15G2-1000 <sup>①</sup>
QCA-05	QCA-05R	✓			
	QCA-05G		✓		
QCA-15	QCA-15R	✓			
	QCA-15G		✓		
QCA-35	QCA-35R			✓	
	QCA-35G				✓
QCA-50	QCA-50R			✓	
	QCA-50G				✓
QCA-100	QCA-100R			✓	
	QCA-100G				✓
QCA-200	QCA-200R			✓	
	QCA-200G				✓
电气特性 Electrical characteristics	电压 Voltage	50V		50V	
	电流 Current	2.5A		2.5A	

① 连接线材长为1米 The wire's length is 1 meters

② 仅接头，不含线材 Joint only, no wire

# 模块类型 Module Type



型材 / SUS Tube  
Profile / SUS Tube

支架模组  
Stents Module

快换  
Quick Changer

夹具组件  
Gripper Module

气动剪刀  
Air Nipper

真空组件  
Vacuum Module

附件  
Accessory Components

8 pins		19 pins		26 pins	
机器人侧 Robot side	夹具侧 Gripper side	机器人侧 Robot side	夹具侧 Gripper side	机器人侧 Robot side	夹具侧 Gripper side
QCSM-08R	QCSM-08G	QCSM-19R	QCSM-19G	QCSM-26R	QCSM-26G
接插件 (母头) connector (female)	接插件 (公头) connector (male)	接插件 (母头) connector (female)	接插件 (公头) connector (male)	接插件 (母头) connector (female)	接插件 (公头) connector (male)
3108A22-23S <sup>②</sup>	3108A22-23P <sup>②</sup>	MS3116F14-19S <sup>②</sup> CMB08E-14-19S(072)SR-B <sup>②</sup>	MS3116F14-19P <sup>②</sup> CMB08E-14-19P(072)SR-B <sup>②</sup>	MS3116F16-26S <sup>②</sup> CMB08E-16-26S(072)SR-B <sup>②</sup>	MS3116F16-26P <sup>②</sup> CMB08E-16-26P(072)SR-B <sup>②</sup>
✓		✓		✓	
	✓		✓		✓
✓		✓		✓	
	✓		✓		✓
✓		✓		✓	
	✓		✓		✓
✓		✓		✓	
	✓		✓		✓
380V		220V		220V	
30A		3A		3A	

# 自动快速转换模块 Quick Changer

型材 / SUS Tube  
Profile / SUS Tube

支架模组  
Stents Module

快换  
Quick Changer

夹具组件  
Grip Module

气动剪刀  
Air Nipper

真空组件  
Vacuum Module

附件  
Accessory Components

## QCA-05



机器人侧  
Robot side

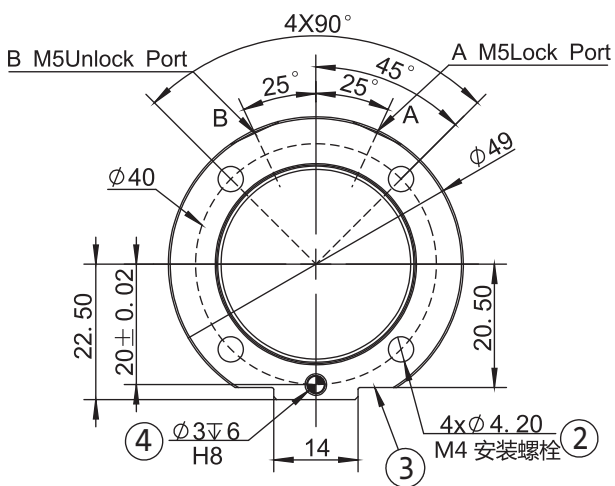
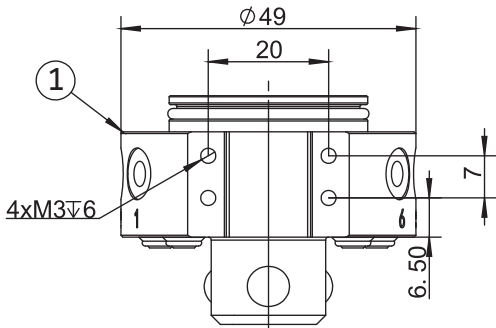


夹具侧  
Gripper side

货号(PN)	8.Y00355
型号(Model)	QCA-05R

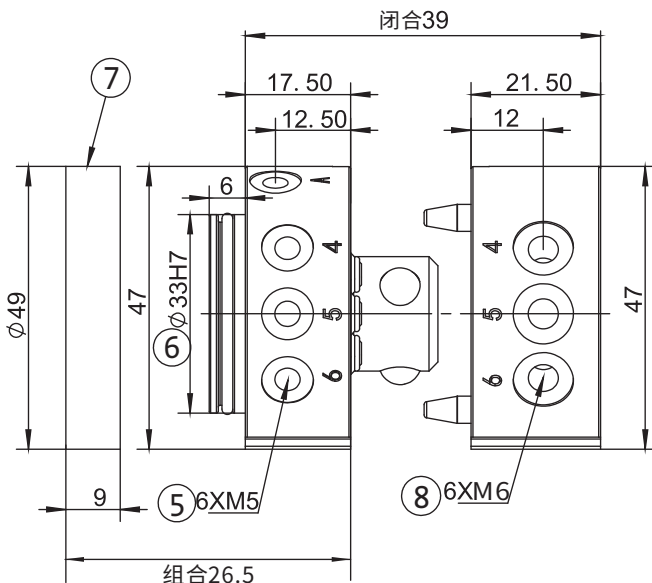
\*材质: 钢性材料  
\*Material: steel

货号(PN)	8.Y00356
型号(Model)	QCA-05G



机器人侧  
Robot side

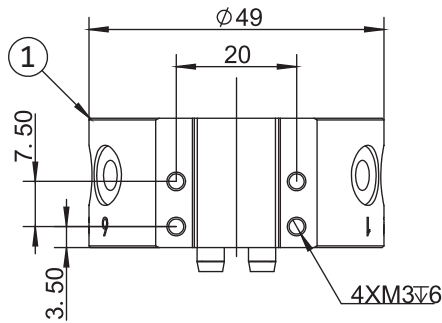
- A. 空气接口锁紧 The air connection locked
- B. 空气接口松开 Air connection released
- 1. 机械人侧连接 Robot side connection
- 2. 螺纹连接用通孔 Threaded through-holes
- 3. 选配件安装面 Optional mounting surface



- 4. 连接用定位销 Positioning pin
- 5. 直通型气孔 Straight through air hole
- 6. 中心定位用 Central positioning
- 7. 防护底座 Protective base
- 8. 直通型气孔 Straight through air hole

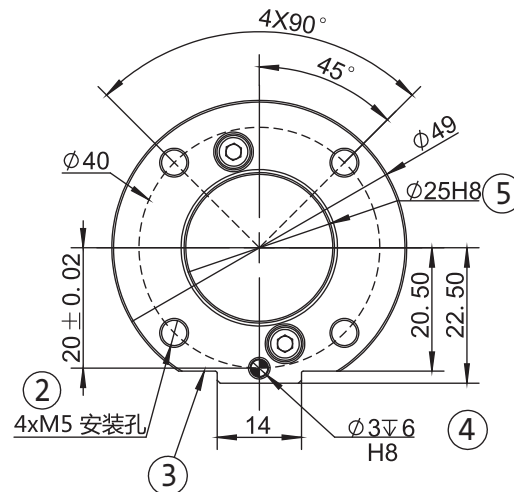
## 产品参数/Parameter

- |                              |  |
|------------------------------|--|
| 1.建议额定载荷: 3~5 kg             | 1.Recommended rated load : 3~5kg                 |
| 2.锁紧力@80Psi (5.5Bar) 620N    | 2.Locking force@80Psi (5.5Bar) 620 N             |
| 3.静态承载力矩 (X&Y) : 23.4Nm      | 3.Static Load torque ( X&Y ) : 23.4 Nm           |
| 4.静态承载力矩 (Z) : 31.5 Nm       | 4.Static Load torque ( Z ) : 31.5 Nm             |
| 5.位置重复精度 (X,Y&Z) : ±0.015 mm | 5.Repeatability accuracy ( X,Y&Z ):±0.015 mm     |
| 6.重量-锁紧后: 0.37 kg            | 6.Weight after locked : 0.37 kg                  |
| 7.机器人侧重量: 0.29 kg            | 7.Robot side' s weight : 0.29kg                  |
| 8.夹具侧重量: 0.08 kg             | 8.Gripper side' s weight: 0.08 kg                |
| 9.最大允许角偏移±1°                 | 9.Maximum allowable angle deviation: ±1°         |
| 10.直通型气孔尺寸 (数量) :(6) M5      | 10.Size of straight air hole (quantity) : (6) M5 |



夹具侧  
Gripper side

- 1.夹具侧连接用 Gripper side connection
- 2.螺纹连接用孔 Threaded holes
- 3.选配件安装面 Optional mounting surface



- 4.连接用定位销 Positioning pin
- 5.中心定位 Central positioning

## 模块类型/Module Type

产品名称 Product name	型号 Model	货号 PN	工作电压 Working Voltage	工作电流 Working Current	接插件 Connector	接插件货号 Connector PN
机器人侧信号模块 Robot side signal module	QCSM-15R1	7.Y00965	50V	2.5A	DB15R1-1000 <sup>①</sup>	1.Y10163
夹具侧信号模块 Gripper side signal module	QCSM-15G1	7.Y00966	50V	2.5A	DB15G1-1000 <sup>①</sup>	1.Y10437

① 连接线线材长为1米 The wire's length is 1 meters

型材  
SUS Tube

支架  
Module

快速  
Changer

夹具  
Module

气动  
Nipper

真空  
Module

附件  
Components

# 自动快速转换模块 Quick Changer

型材 · SUS Tube

支架模组

快速转换

夹具组件

气动剪刀

真空组件

附件

## QCA-15



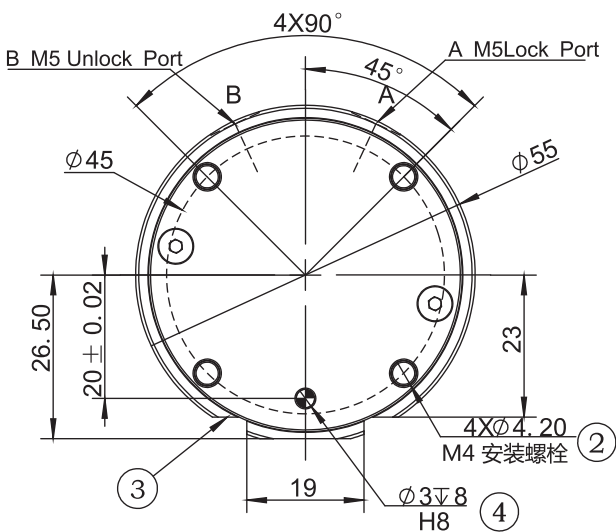
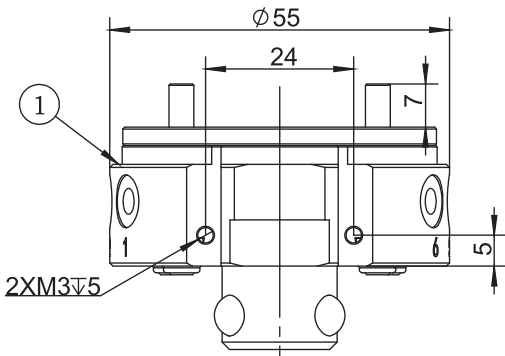
机器人侧  
Robot side

货号(PN)	8.Y00353
型号(Model)	QCA-15R



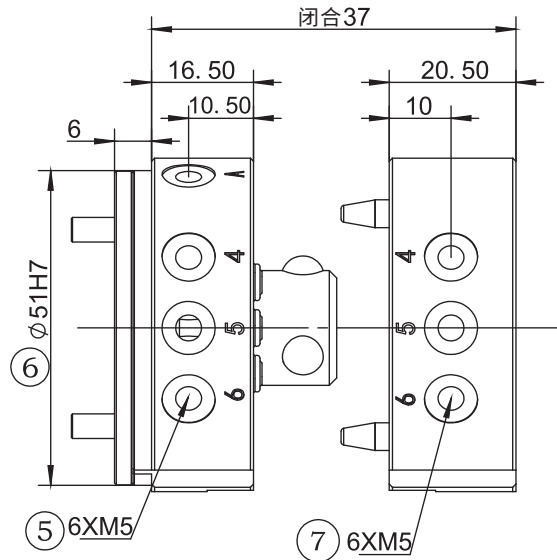
夹具侧  
Gripper side

货号(PN)	8.Y00354
型号(Model)	QCA-15G



机器人侧  
Robot side

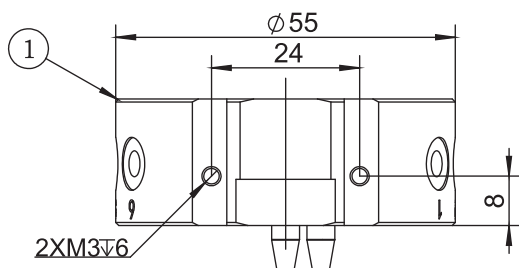
- A. 空气接口锁紧 The air connection locked
- B. 空气接口松开 Air connection released
- 1. 机械人侧连接 Robot side connection
- 2. 螺纹连接用通孔 threaded through-holes
- 3. 选配件安装面 Optional mounting surface



- 4. 连接用定位销 Positioning pin
- 5. 直通型气孔 Straight through air hole
- 6. 中心定位用 Central positioning
- 7. 直通型气孔 Straight through air hole

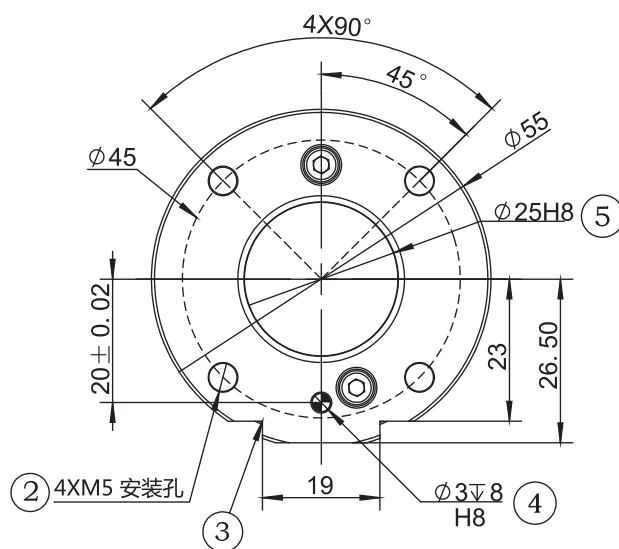
## 产品参数/Parameter

- |                             |  |
|-----------------------------|--|
| 1.建议额定载荷: 10~15 kg          | 1.Recommended rated load : 10~15kg               |
| 2.锁紧力@80Psi (5.5Bar) 1150N  | 2.Locking force@80Psi ( 5.5Bar) 1150 N           |
| 3.静态承载力矩 (X&Y): 26.5Nm      | 3.Static Load torque ( X&Y ) : 26.5 Nm           |
| 4.静态承载力矩 (Z): 35.3 Nm       | 4.Static Load torque ( Z ) : 35.3 Nm             |
| 5.位置重复精度 (X,Y&Z): ±0.015 mm | 5.Repeatability accuracy ( X,Y&Z):±0.015 mm      |
| 6.重量-锁紧后: 0.27 kg           | 6.Weight after locked : 0.27 kg                  |
| 7.机器人侧重量: 0.17 kg           | 7.Robot side's weight : 0.17 kg                  |
| 8.夹具侧重量: 0.1 kg             | 8.Gripper side's weight: 0.1 kg                  |
| 9.最大允许角偏移±1°                | 9.Maximum allowable angle deviation: ±1°         |
| 10.直通型气孔尺寸 (数量) :(6) M5     | 10.Size of straight air hole (quantity) : (6) M5 |



夹具侧  
Gripper side

- 1.夹具侧连接用 Gripper side connection
- 2.螺纹连接用孔 Threaded holes
- 3.选配件安装面 Optional mounting surface



- 4.连接用定位销 Positioning pin
- 5.中心定位用 Central positioning

## 模块类型/Module Type

产品名称 Product name	型号 Model	货号 PN	工作电压 Working Voltage	工作电流 Working Current	接插件 Connector	接插件货号 Connector PN
机器人侧信号模块 Robot side signal module	QCSM-15R1	7.Y00965	50V	2.5A	DB15R1-1000 <sup>①</sup>	1.Y10163
夹具侧信号模块 Gripper side signal module	QCSM-15G1	7.Y00966	50V	2.5A	DB15G1-1000 <sup>①</sup>	1.Y10437

① 连接线材长为1米 The wire's length is 1 meters

型材  
钢管

支架  
模组

快速  
转换

夹具  
组件

气动  
剪刀

真空  
组件

附件  
Accessories Components

# 自动快速转换模块 Quick Changer

型材 · SUS Tube  
Profile · SUS Tube

支架模组  
Stents Module

快速转换  
Quick Changer

夹具组件  
Grip Module

气动剪刀  
Air Nipper

真空组件  
Vacuum Module

附件  
Accessory Components

## QCA-35



机器人侧  
Robot side



夹具侧  
Gripper side

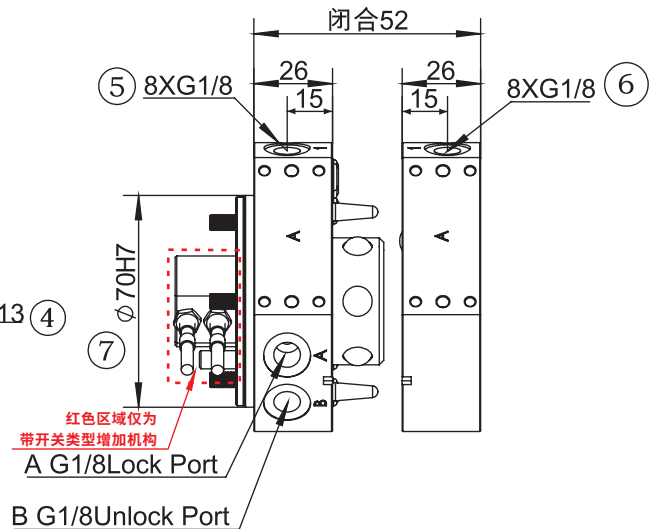
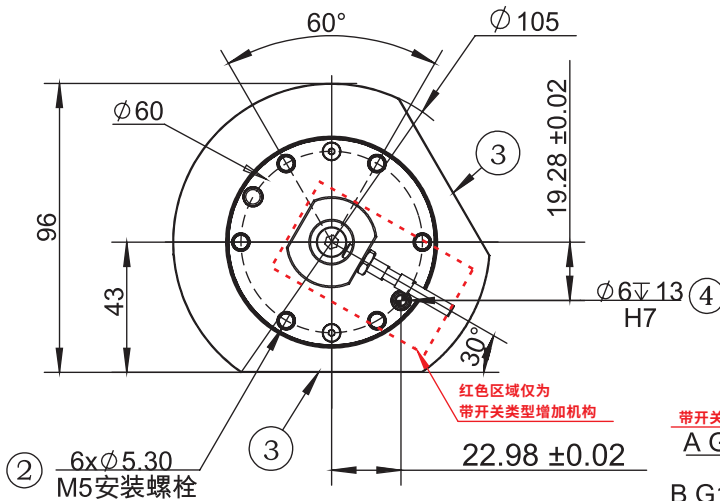
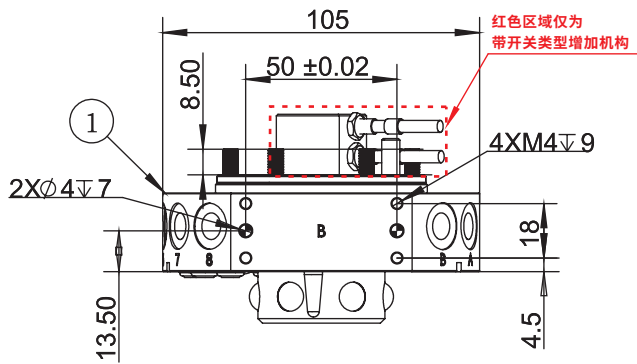


机器人侧带开关  
Robot side strap switch

货号(PN)	8.Y00351
型号(Model)	QCA-35R

货号(PN)	8.Y00352
型号(Model)	QCA-35G

货号(PN)	8.Y00351-SP	8.Y00351-SN
型号(Model)	QCA-35R-SP	QCA-35R-SN
信号检测类别	PNP	NPN



### 机器人侧 Robot side

A. 空气接口锁紧 The air connection locked

B. 空气接口松开 Air connection released

1. 机械人侧连接 Robot side connection

2. 螺纹连接用通孔 Threaded through-holes

3. 选配件安装面 Optional mounting surface

4. 连接用定位销 Positioning pin

5. 直通型气孔 Straight through air hole

6. 直通型气孔 Straight through air hole

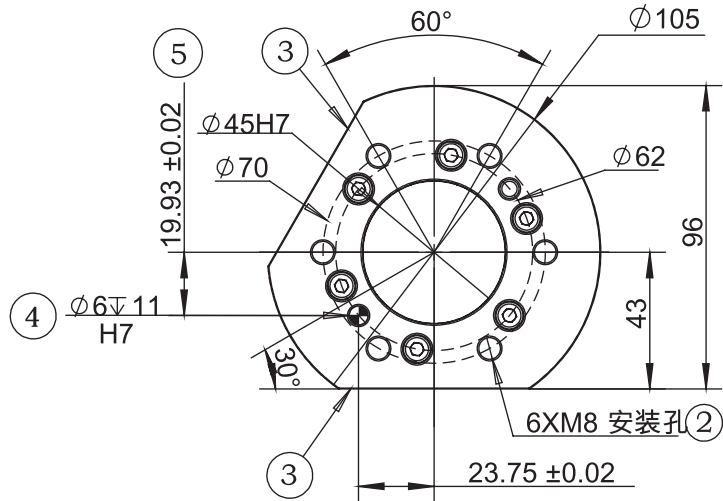
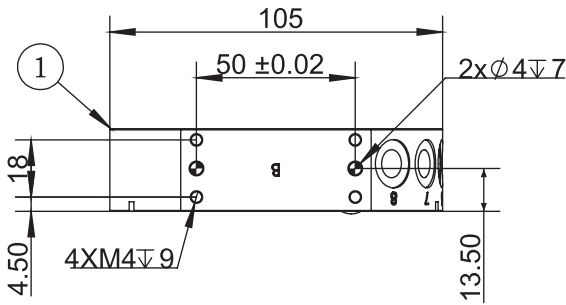
7. 中心定位用 Central positioning

# 自动快速转换模块 Quick Changer

## 产品参数/Parameter

1. 建议额定载荷: 25~35 kg
2. 锁紧力@80Psi (5.5Bar) 2900N
3. 静态承载力矩 (X&Y): 88.5Nm
4. 静态承载力矩 (Z): 105 Nm
5. 位置重复精度 (X,Y&Z): ±0.015 mm
6. 重量-锁紧后: 1.35 kg
7. 机器人侧重量: 0.85 kg
8. 夹具侧重量: 0.5 kg
9. 最大允许角偏移±1°
10. 直通型气孔尺寸 (数量): (8) G1/8

1. Recommended rated load : 25~35kg
2. Locking force@80Psi ( 5.5Bar ) 2900 N
3. Static Load torque ( X&Y ) : 88.5 Nm
4. Static Load torque ( Z ) : 105 Nm
5. Repeatability accuracy ( X,Y&Z) ±0.015 mm
6. Weight after locked : 1.35 kg
7. Robot side' s weight : 0.85 kg
8. Gripper side' s weight: 0.5 kg
9. Maximum allowable angle deviation: ±1°
10. Size of straight air hole (quantity) : (8) G1/8



### 夹具侧

### Gripper side

1. 夹具侧连接用 Gripper side connection
2. 螺纹连接用孔 Threaded holes
3. 选配件安装面 Optional mounting surface

4. 连接用定位销 Positioning pin
5. 中心定位用 Central positioning

## 模块类型/Module Type

产品名称 Product name	型号 Model	货号 PN	工作电压 Working Voltage	工作电流 Working Current	接插件 Connector	接插件货号 Connector PN
机器人侧信号模块 Robot side signal module	QCSM-15R2	7.Y00468	50V	2.5A	D-Sub15R2-1000 <sup>①</sup>	1.Y10080
夹具侧信号模块 Gripper side signal module	QCSM-15G2	7.Y00469	50V	2.5A	D-Sub15G2-1000 <sup>①</sup>	1.Y10081
机器人侧信号模块 Robot side signal module	QCSM-08R	7.Y00477	380V	30A	3108A22-23S <sup>②</sup>	1.Y10710
夹具侧信号模块 Gripper side signal module	QCSM-08G	7.Y00478	380V	30A	3108A22-23P <sup>②</sup>	1.Y10711
机器人侧信号模块 Robot side signal module	QCSM-19R	7.Y00954	220V	3A	MS3116F14-19S <sup>②</sup> CMB08E-14-19S(072)SR-B <sup>②</sup>	1.Y11420 1.Y11863
夹具侧信号模块 Gripper side signal module	QCSM-19G	7.Y00955	220V	3A	MS3116F14-19P <sup>②</sup> CMB08E-14-19P(072)SR-B <sup>②</sup>	1.Y11419 1.Y11864
机器人侧信号模块 Robot side signal module	QCSM-26R	7.Y00464	220V	3A	MS3116F16-26S <sup>②</sup> CMB08E-16-26S(072)SR-B <sup>②</sup>	1.Y11867 1.Y11865
夹具侧信号模块 Gripper side signal module	QCSM-26G	7.Y00465	220V	3A	MS3116F16-26P <sup>②</sup> CMB08E-16-26P(072)SR-B <sup>②</sup>	1.Y11369 1.Y11866

① 连接线线材长为1米 The wire's length is 1 meters

② 仅接头，不含线材 Joint only, no wire

## 气路扩展模块/Pneumatic Extension Module

产品名称 Product name	型号 Model	货号 PN	气路 Gas path	螺纹孔 Threaded hole
机器人侧气路扩展模块 Robot side Pneumatic Extension Module	QCAM-06G18R	7.Y01015	6	G1/8
夹具侧气路扩展模块 Gripper side Pneumatic Extension Module	QCAM-06G18G	7.Y01016	6	G1/8
机器人侧气路扩展模块 Robot side Pneumatic Extension Module	QCAM-06G18R-E	7.Y01018	6	G1/8
夹具侧气路扩展模块 Gripper side Pneumatic Extension Module	QCAM-06G18G-E	7.Y01019	6	G1/8

产品名称 Product name	型号 Model	货号 PN	气路 Gas path	螺纹孔 Threaded hole
机器人侧气路扩展模块 Robot side Pneumatic Extension Module	QCAM-10M5R	7.Y01053	10	M5
夹具侧气路扩展模块 Gripper side Pneumatic Extension Module	QCAM-10M5G	7.Y01054	10	M5

型材  
SUS Tube

支架  
Module

快速  
Changer

夹具  
Module

气动  
Nipper

真空  
Module

附件  
Components



# 自动快速转换模块 Quick Changer

## QCA-50



机器人侧  
Robot side



夹具侧  
Gripper side

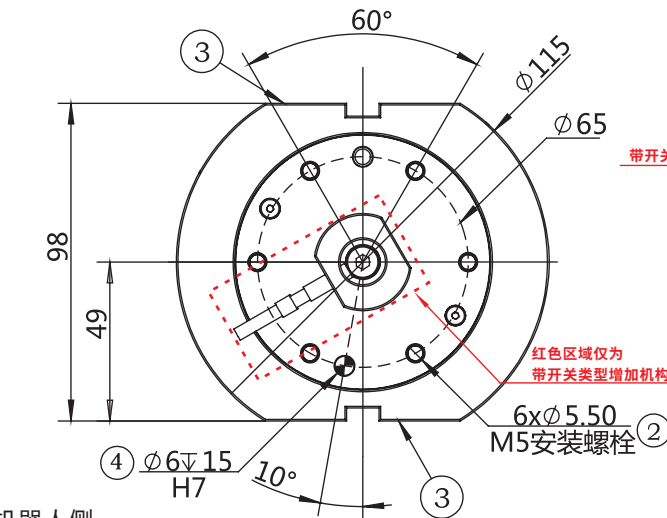
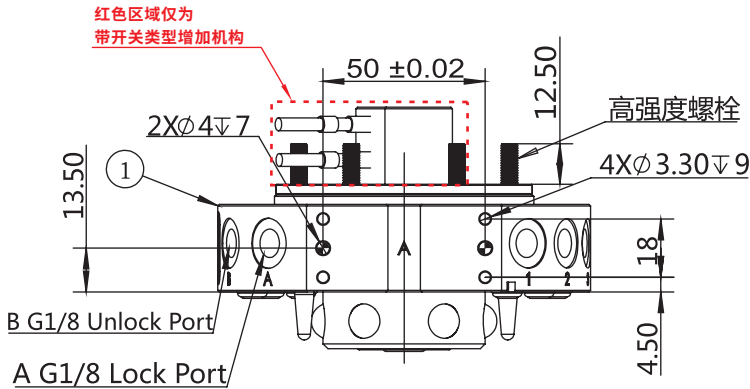


机器人侧带开关  
Robot side strap switch

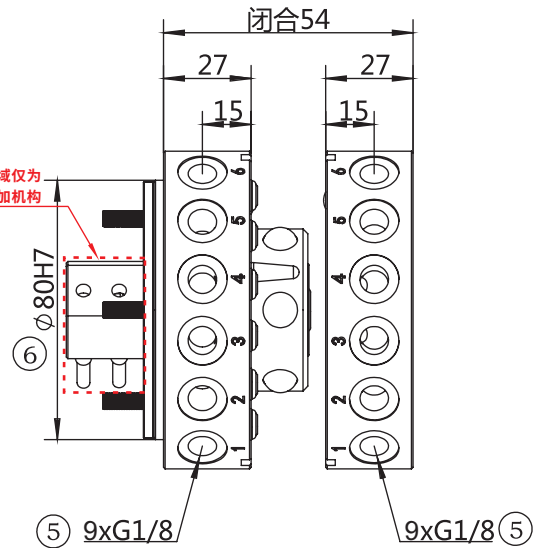
货号(PN)	8.Y00349
型号(Model)	QCA-50R

货号(PN)	8.Y00350
型号(Model)	QCA-50G

货号(PN)	8.Y00349-SP	8.Y00349-SN
型号(Model)	QCA-50R-SP	QCA-50R-SN
信号检测类别	PNP	NPN



机器人侧  
Robot side



- A.空气接口锁紧 The air connection locked
- B.空气接口松开 Air connection released
- 1.机械侧连接 Robot side connection
- 2.螺纹连接用通孔 Threaded through-holes

- 3.选配件安装面 Optional mounting surface
- 4.连接用定位销 Positioning pin
- 5.直通型气孔 Straight through air hole
- 6.中心定位用 Central positioning

型材  
SUS Tube

支架  
Stents Module

快速  
Quick Changer

夹具  
Grip Module

气动  
Air Nipper

真空  
Vacuum Module

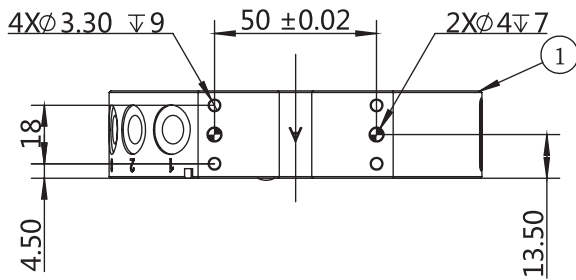
附件  
Accessory Components

# 自动快速转换模块 Quick Changer

## 产品参数/Parameter

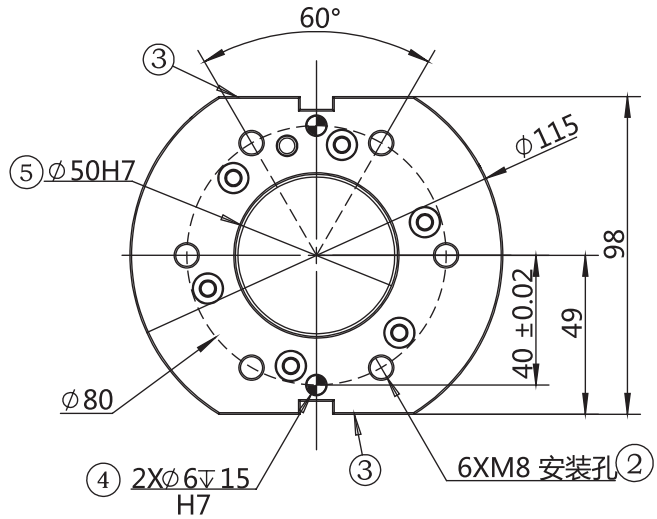
1. 建议额定载荷: 35~50 kg
2. 锁紧力@80Psi (5.5Bar) 4600N
3. 静态承载力矩 (X&Y): 165Nm
4. 静态承载力矩 (Z): 226 Nm
5. 位置重复精度 (X,Y&Z): ±0.015 mm
6. 重量-锁紧后: 1.68 kg
7. 机器人侧重量: 1.08 kg
8. 夹具侧重量: 0.6 kg
9. 最大允许角偏移±1°
10. 直通型气孔尺寸 (数量) : (9) 1/8

1. Recommended rated load : 35~50kg
2. Locking force@80Psi ( 5.5Bar) 4600 N
3. Static Load torque ( X&Y ) : 165 Nm
4. Static Load torque ( Z ) : 226 Nm
5. Repeatability accuracy ( X,Y&Z)±0.015 mm
6. Weight after locked : 1.68 kg
7. Robot side' s weight : 1.08 kg
8. Gripper side' s weight: 0.6 kg
9. Maximum allowable angle deviation: ±1°
10. Size of straight air hole (quantity) : (9) 1/8



### 夹具侧 Gripper side

1. 夹具侧连接用 Gripper side connection
2. 螺纹连接用孔 Threaded holes
3. 选配件安装面 Optional mounting surface



4. 连接用定位销 Positioning pin
5. 中心定位用 Central positioning

## 模块类型/Module Type

产品名称 Product name	型号 Model	货号 PN	工作电压 Working Voltage	工作电流 Working Current	接插件 Connector	接插件货号 Connector PN
机器人侧信号模块 Robot side signal module	QCSM-15R2	7.Y00468	50V	2.5A	D-Sub15R2-1000 <sup>①</sup>	1.Y10080
夹具侧信号模块 Gripper side signal module	QCSM-15G2	7.Y00469	50V	2.5A	D-Sub15G2-1000 <sup>①</sup>	1.Y10081
机器人侧信号模块 Robot side signal module	QCSM-08R	7.Y00477	380V	30A	3108A22-23S <sup>②</sup>	1.Y10710
夹具侧信号模块 Gripper side signal module	QCSM-08G	7.Y00478	380V	30A	3108A22-23P <sup>②</sup>	1.Y10711
机器人侧信号模块 Robot side signal module	QCSM-19R	7.Y00954	220V	3A	MS3116F14-19S <sup>②</sup> CMB08E-14-19S(072)SR-B <sup>②</sup>	1.Y11420 1.Y11863
夹具侧信号模块 Gripper side signal module	QCSM-19G	7.Y00955	220V	3A	MS3116F14-19P <sup>②</sup> CMB08E-14-19P(072)SR-B <sup>②</sup>	1.Y11419 1.Y11864
机器人侧信号模块 Robot side signal module	QCSM-26R	7.Y00464	220V	3A	MS3116F16-26S <sup>②</sup> CMB08E-16-26S(072)SR-B <sup>②</sup>	1.Y11867 1.Y11865
夹具侧信号模块 Gripper side signal module	QCSM-26G	7.Y00465	220V	3A	MS3116F16-26P <sup>②</sup> CMB08E-16-26P(072)SR-B <sup>②</sup>	1.Y11369 1.Y11866

① 连接线线材长为1米 The wire's length is 1 meters

② 仅接头，不含线材 Joint only, no wire

## 气路扩展模块/Pneumatic Extension Module

产品名称 Product name	型号 Model	货号 PN	气路 Gas path	螺纹孔 Threaded hole
机器人侧气路扩展模块 Robot side Pneumatic Extension Module	QCAM-06G18R	7.Y01015	6	G1/8
夹具侧气路扩展模块 Gripper side Pneumatic Extension Module	QCAM-06G18G	7.Y01016	6	G1/8
机器人侧气路扩展模块 Robot side Pneumatic Extension Module	QCAM-06G18R-E	7.Y01018	6	G1/8
夹具侧气路扩展模块 Gripper side Pneumatic Extension Module	QCAM-06G18G-E	7.Y01019	6	G1/8

产品名称 Product name	型号 Model	货号 PN	气路 Gas path	螺纹孔 Threaded hole
机器人侧气路扩展模块 Robot side Pneumatic Extension Module	QCAM-10M5R	7.Y01053	10	M5
夹具侧气路扩展模块 Gripper side Pneumatic Extension Module	QCAM-10M5G	7.Y01054	10	M5

型材  
钢管

支架  
模组

快速  
转换器

夹具  
组件

气动  
剪刀

真空  
组件

附件  
Accessories Components

# 自动快速转换模块 Quick Changer

## QCA-100

型材  
SUS Tube

支架  
Module

快速  
Quick Changer

夹具  
Grip Module

气动  
Air Nipper

真空  
Vacuum Module

附件  
Accessory Components



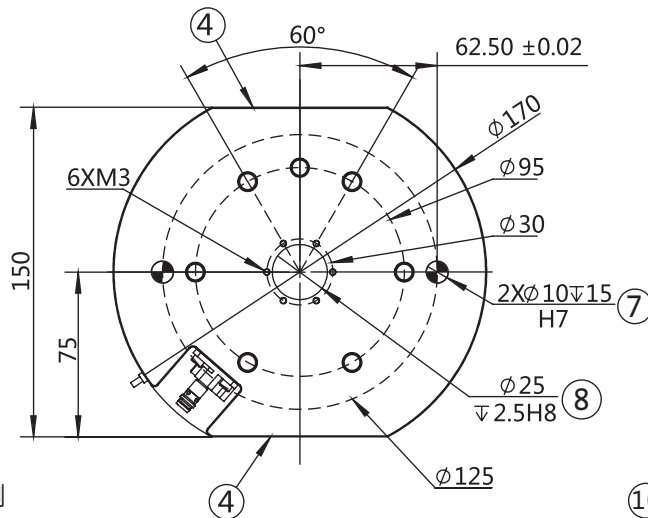
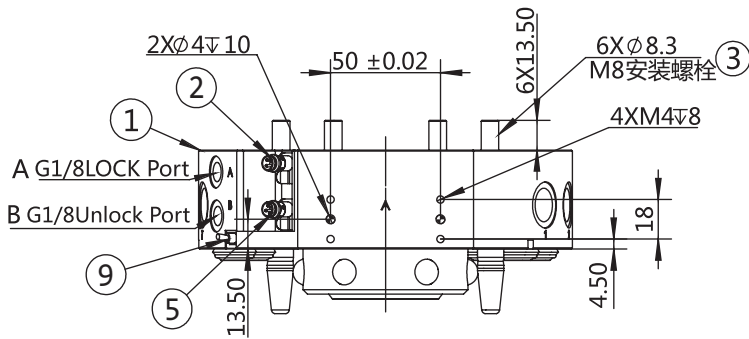
机器人侧  
Robot side



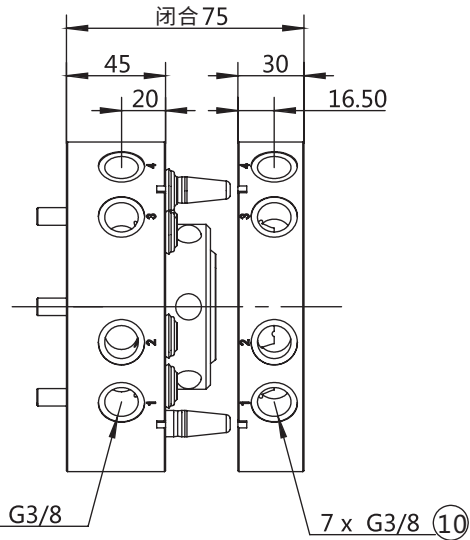
夹具侧  
Gripper side

货号(PN)	8.Y00362-SP	8.Y00362-SN
型号(Model)	QCA-100R-SP	QCA-100R-SN
信号检测类别	PNP	NPN

货号(PN)	8.Y00363
型号(Model)	QCA-100G



机器人侧  
Robot side



- A. 空气接口锁紧 The air connection locked
- B. 空气接口松开 Air connection released
- 1. 机械人侧连接 Robot side connection
- 2. 监控位置锁紧 Monitoring position locked
- 3. 螺纹连接用通孔 Threaded through-holes
- 4. 选配件安装面 Optional mounting surface

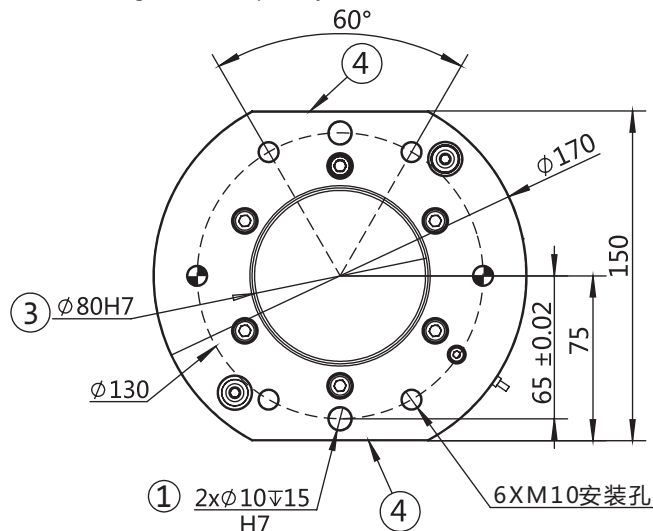
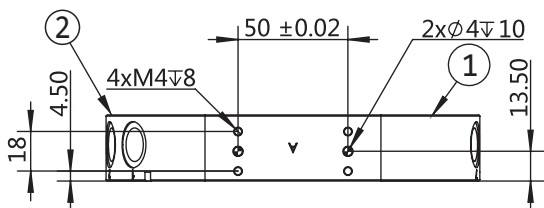
- 5. 监控位置松开 Monitor position released
- 7. 连接用定位销 Positioning pin
- 8. 中心定位用 Central positioning
- 9. 机器人侧确认接近开关 Proximity switch for robot side confirmation
- 10. 直通型气孔 Straight through air hole

# 自动快速转换模块 Quick Changer

## 产品参数/Parameter

1. 建议额定载荷：70~100 kg
2. 锁紧力@80Psi (5.5Bar) 12000 N
3. 静态承载力矩 (X&Y) : 538 Nm
4. 静态承载力矩 (Z) : 720 Nm
5. 位置重复精度 (X,Y&Z) : ± 0.015 mm
6. 重量-锁紧后：5.13 kg
7. 机器人侧重量：3.57 kg
8. 夹具侧重量：1.56 kg
9. 最大允许角偏移：±1°
10. 直通型气孔尺寸 (数量) : (7) G3/8

1. Recommended rated load : 70~100kg
2. Locking force@80Psi (5.5Bar) 12000 N
3. Static Load torque (X&Y) : 538 Nm
4. Static Load torque (Z) : 720 Nm
5. Repeatability accuracy (X,Y&Z) : ±0.015 mm
6. Weight after locked : 5.13 kg
7. Robot side' s weight : 3.57 kg
8. Gripper side' s weight : 1.56 kg
9. Maximum allowable angle deviation : ±1°
10. Size of straight air hole (quantity) : (7) G3/8



## 夹具侧 Gripper side

1. 连接用定位销 Positioning pin
2. 夹具侧连接 Gripper side connection

3. 中心定位用 Central positioning
4. 选配件安装面 Optional mounting surface

## 模块类型/Module Type

产品名称 Product name	型号 Model	货号 PN	工作电压 Working Voltage	工作电流 Working Current	接插件 Connector	接插件货号 Connector PN
机器人侧信号模块 Robot side signal module	QCSM-15R2	7.Y00468	50V	2.5A	D-Sub15R2-1000 <sup>①</sup>	1.Y10080
夹具侧信号模块 Gripper side signal module	QCSM-15G2	7.Y00469	50V	2.5A	D-Sub15G2-1000 <sup>①</sup>	1.Y10081
机器人侧信号模块 Robot side signal module	QCSM-08R	7.Y00477	380V	30A	3108A22-23S <sup>②</sup>	1.Y10710
夹具侧信号模块 Gripper side signal module	QCSM-08G	7.Y00478	380V	30A	3108A22-23P <sup>②</sup>	1.Y10711
机器人侧信号模块 Robot side signal module	QCSM-19R	7.Y00954	220V	3A	MS3116F14-19S <sup>②</sup> CMB08E-14-19S(072)SR-B <sup>②</sup>	1.Y11420 1.Y11863
夹具侧信号模块 Gripper side signal module	QCSM-19G	7.Y00955	220V	3A	MS3116F14-19P <sup>②</sup> CMB08E-14-19P(072)SR-B <sup>②</sup>	1.Y11419 1.Y11864
机器人侧信号模块 Robot side signal module	QCSM-26R	7.Y00464	220V	3A	MS3116F16-26S <sup>②</sup> CMB08E-16-26S(072)SR-B <sup>②</sup>	1.Y11867 1.Y11865
夹具侧信号模块 Gripper side signal module	QCSM-26G	7.Y00465	220V	3A	MS3116F16-26P <sup>②</sup> CMB08E-16-26P(072)SR-B <sup>②</sup>	1.Y11369 1.Y11866

① 连接线线材长为1米 The wire's length is 1 meters

② 仅接头，不含线材 Joint only, no wire

## 气路扩展模块/Pneumatic Extension Module

产品名称 Product name	型号 Model	货号 PN	气路 Gas path	螺纹孔 Threaded hole
机器人侧气路扩展模块 Robot side Pneumatic Extension Module	QCAM-06G18R	7.Y01015	6	G1/8
夹具侧气路扩展模块 Gripper side Pneumatic Extension Module	QCAM-06G18G	7.Y01016	6	G1/8
机器人侧气路扩展模块 Robot side Pneumatic Extension Module	QCAM-06G18R-E	7.Y01018	6	G1/8
夹具侧气路扩展模块 Gripper side Pneumatic Extension Module	QCAM-06G18G-E	7.Y01019	6	G1/8

产品名称 Product name	型号 Model	货号 PN	气路 Gas path	螺纹孔 Threaded hole
机器人侧气路扩展模块 Robot side Pneumatic Extension Module	QCAM-10M5R	7.Y01053	10	M5
夹具侧气路扩展模块 Gripper side Pneumatic Extension Module	QCAM-10M5G	7.Y01054	10	M5
机器人侧气路扩展模块 Robot side Pneumatic Extension Module	QCAM-14M5R	7.Y01055	14	M5
夹具侧气路扩展模块 Gripper side Pneumatic Extension Module	QCAM-14M5G	7.Y01056	14	M5

型材  
SUS Tube

支架  
Module

快速  
Changer

夹具  
Module

气动  
Nipper

真空  
Module

附件  
Components

# 自动快速转换模块 Quick Changer

## QCA-200



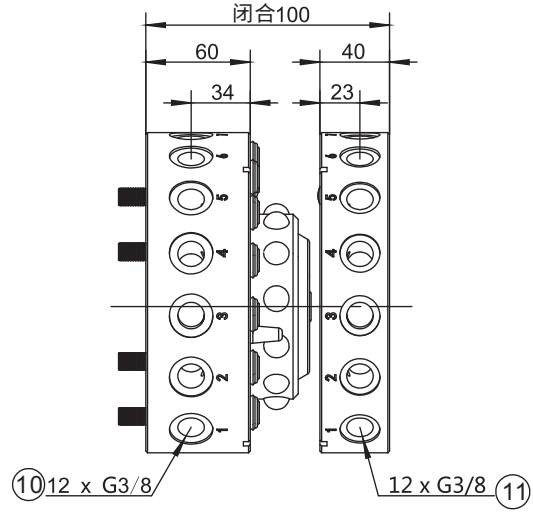
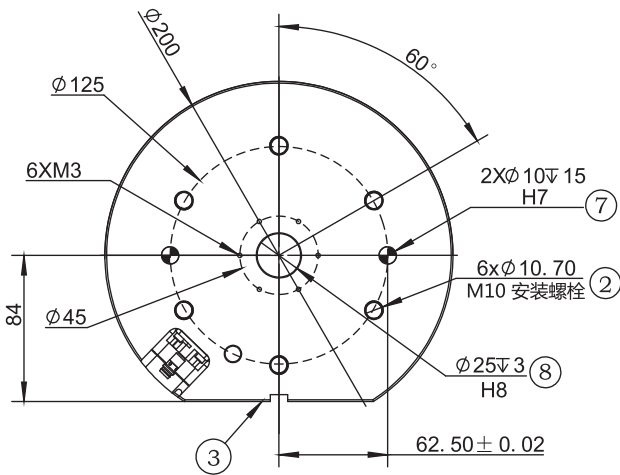
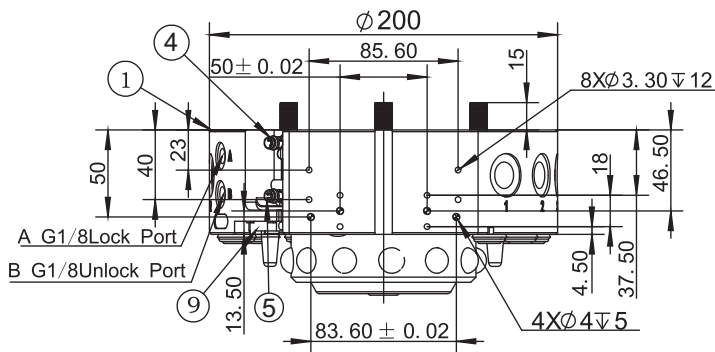
机器人侧  
Robot side



夹具侧  
Gripper side

货号(PN)	8.Y00272-SP	8.Y00272-SN
型号(Model)	QCA-200R-SP	QCA-200R-SN
信号检测类别	PNP	NPN

货号(PN)	8.Y00357
型号(Model)	QCA-200G



机器人侧  
Robot side

- A. 空气接口锁紧 The air connection locked
- B. 空气接口松开 Air connection released
- 1. 机械人侧连接 Robot side connection
- 2. 螺纹连接用通孔 Threaded through-holes
- 3. 选配件安装面 Optional mounting surface
- 4. 监控位置锁紧 Monitoring position locked

- 5. 监控位置松开 Monitor position released
- 7. 连接用定位销 Positioning pin
- 8. 中心定位用 Central positioning
- 9. 机器人侧确认接近开关 Proximity switch for robot side confirmation
- 10. 直通型气孔 Straight through air hole
- 11. 直通型气孔 Straight through air hole

型材  
SUS Tube

支架  
Stents Module

快速  
Quick Changer

夹具  
Grip Module

气动  
Air Nipper

真空  
Vacuum Module

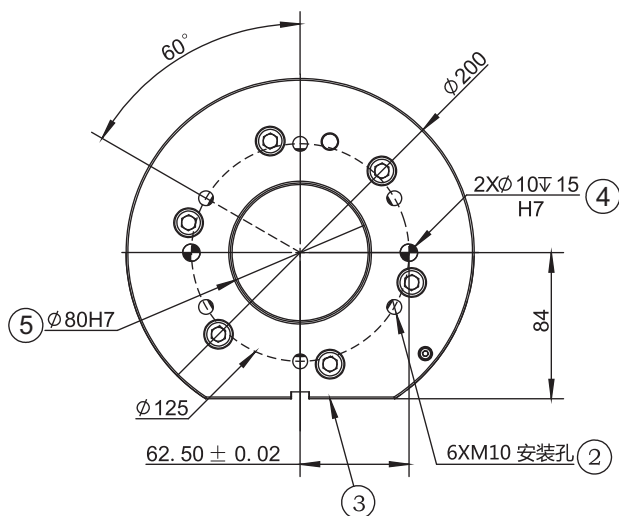
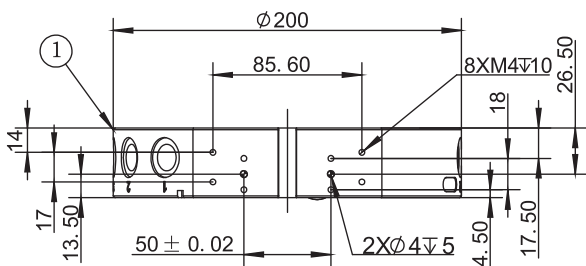
附件  
Accessory Components

# 自动快速转换模块 Quick Changer

## 产品参数/Parameter

- 1.建议额定载荷: 150~300 kg
- 2.锁紧力@80Psi (5.5Bar) 16000 N
- 3.静态承载力矩 (X&Y) : 1360 Nm
- 4.静态承载力矩 (Z) : 1130 Nm
- 5.位置重复精度 (X,Y&Z) : ±0.015 mm
- 6.重量-锁紧后: 9 kg
- 7.机器人侧重量: 6.2 kg
- 8.夹具侧重量: 2.8 kg
- 9.最大允许角偏移: ±1°
- 10.直通型气孔尺寸 (数量) : (12) 3/8

- 1.Recommended rated load : 150~300kg
- 2.Locking force@80Psi ( 5.5Bar) 16000 N
- 3.Static Load torque ( X&Y) : 1360 Nm
- 4.Static Load torque ( Z) : 1130 Nm
- 5.Repeatability accuracy ( X,Y&Z ):±0.015 mm
- 6.Weight after locked : 9 kg
- 7.Robot side' s weight : 6.2 kg
- 8.Gripper side' s weight : 2.8 kg
- 9.Maximum allowable angle deviation:±1°
- 10.Size of straight air hole (quantity) : (12) 3/8



### 夹具侧

#### Gripper side

- 1.夹具侧连接 Gripper side connection
- 2.螺纹连接用通孔 Threaded through-holes
- 3.选配件安装面 Optional mounting surface

- 4.连接用定位销 Positioning pin
- 5.中心定位用 Central positioning

## 模块类型/Module Type

产品名称 Product name	型号 Model	货号 PN	工作电压 Working Voltage	工作电流 Working Current	接插件 Connector	接插件货号 Connector PN
机器人侧信号模块 Robot side signal module	QCSM-15R2	7.Y00468	50V	2.5A	D-Sub15R2-1000 <sup>①</sup>	1.Y10080
夹具侧信号模块 Gripper side signal module	QCSM-15G2	7.Y00469	50V	2.5A	D-Sub15G2-1000 <sup>①</sup>	1.Y10081
机器人侧信号模块 Robot side signal module	QCSM-08R	7.Y00477	380V	30A	3108A22-23S <sup>②</sup>	1.Y10710
夹具侧信号模块 Gripper side signal module	QCSM-08G	7.Y00478	380V	30A	3108A22-23P <sup>②</sup>	1.Y10711
机器人侧信号模块 Robot side signal module	QCSM-19R	7.Y00954	220V	3A	MS3116F14-19S <sup>②</sup> CMB08E-14-19S(072)SR-B <sup>②</sup>	1.Y11420 1.Y11863
夹具侧信号模块 Gripper side signal module	QCSM-19G	7.Y00955	220V	3A	MS3116F14-19P <sup>②</sup> CMB08E-14-19P(072)SR-B <sup>②</sup>	1.Y11419 1.Y11864
机器人侧信号模块 Robot side signal module	QCSM-26R	7.Y00464	220V	3A	MS3116F16-26S <sup>②</sup> CMB08E-16-26S(072)SR-B <sup>②</sup>	1.Y11867 1.Y11865
夹具侧信号模块 Gripper side signal module	QCSM-26G	7.Y00465	220V	3A	MS3116F16-26P <sup>②</sup> CMB08E-16-26P(072)SR-B <sup>②</sup>	1.Y11369 1.Y11866

① 连接线线材长为1米 The wire's length is 1 meters

② 仅接头，不含线材 Joint only, no wire

## 气路扩展模块/Pneumatic Extension Module

产品名称 Product name	型号 Model	货号 PN	气路 Gas path	螺纹孔 Threaded hole
机器人侧气路扩展模块 Robot side Pneumatic Extension Module	QCAM-06G18R	7.Y01015	6	G1/8
夹具侧气路扩展模块 Gripper side Pneumatic Extension Module	QCAM-06G18G	7.Y01016	6	G1/8
机器人侧气路扩展模块 Robot side Pneumatic Extension Module	QCAM-06G18R-E	7.Y01018	6	G1/8
夹具侧气路扩展模块 Gripper side Pneumatic Extension Module	QCAM-06G18G-E	7.Y01019	6	G1/8

产品名称 Product name	型号 Model	货号 PN	气路 Gas path	螺纹孔 Threaded hole
机器人侧气路扩展模块 Robot side Pneumatic Extension Module	QCAM-10M5R	7.Y01053	10	M5
夹具侧气路扩展模块 Gripper side Pneumatic Extension Module	QCAM-10M5G	7.Y01054	10	M5
机器人侧气路扩展模块 Robot side Pneumatic Extension Module	QCAM-14M5R	7.Y01055	14	M5
夹具侧气路扩展模块 Gripper side Pneumatic Extension Module	QCAM-14M5G	7.Y01056	14	M5

型材  
SUS Tube

支架  
Stents Module

快速  
Quick Changer

夹具  
Gripper Module

气动  
Air Nipper

真空  
Vacuum Module

附件  
Accessory Components

# 模块类型 Module Typer

型材  
SUS Tube

支架  
Module

快换  
Quick Changer

夹具  
Grip Module

气动  
Air Nipper

真空  
Vacuum Module

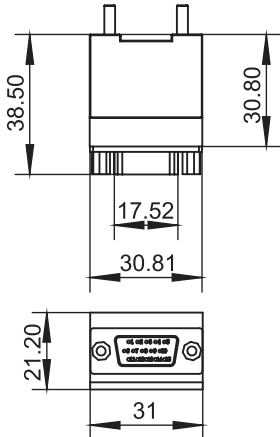
附件  
Accessory Components

## QCSM-15

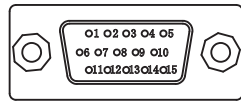


机器人侧模块  
Robot side module

货号(PN)	7.Y00965
型号(Model)	QCSM-15R1

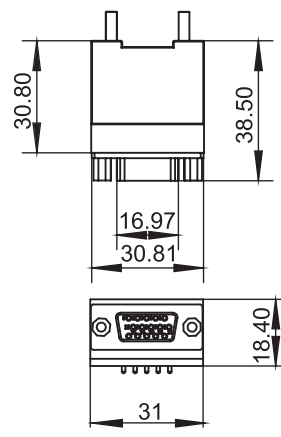


※ 电压Voltage: 50V  
 ※ 电流Current: 2.5A  
 ※ 重量: 30.5g

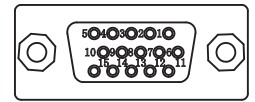


夹具侧模块  
Gripper side module

货号(PN)	7.Y00966
型号(Model)	QCSM-15G1



※ 电压Voltage: 50V  
 ※ 电流Current: 2.5A  
 ※ 重量: 29.8g

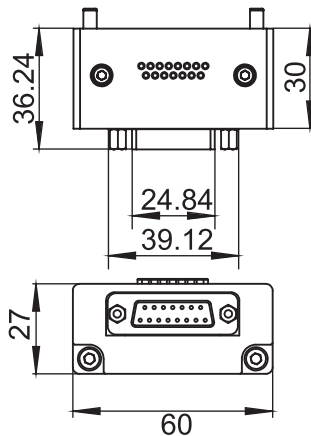


## QCSM-15

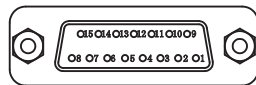


机器人侧模块  
Robot side module

货号(PN)	7.Y00468
型号(Model)	QCSM-15R2

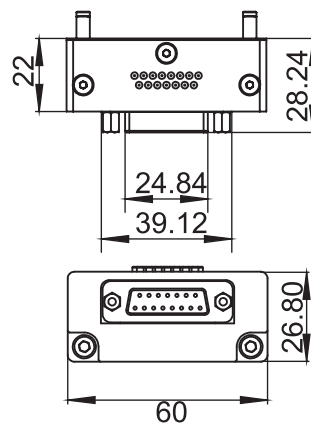


※ 电压Voltage: 50V  
 ※ 电流Current: 2.5A  
 ※ 重量: 68g

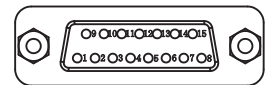


夹具侧模块  
Gripper side module

货号(PN)	7.Y00469
型号(Model)	QCSM-15G2



※ 电压Voltage: 50V  
 ※ 电流Current: 2.5A  
 ※ 重量: 48.5g

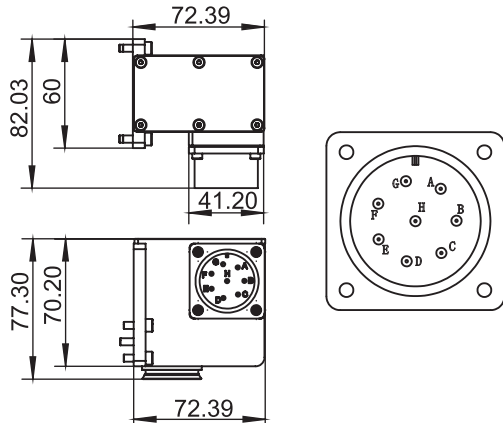


### QCSM-08



机器人侧模块  
Robot side module

货号(PN)	7.Y00477
型号(Model)	QCSM-08R

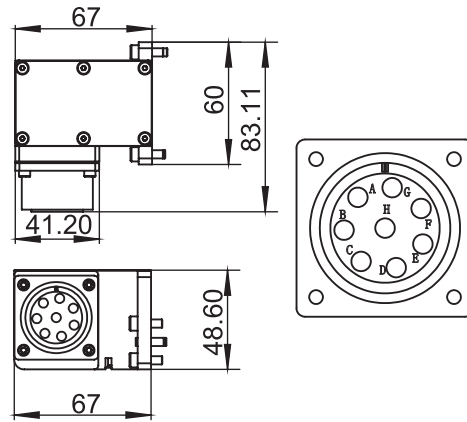


※ 电压Voltage: 380V  
 ※ 电流Current: 30A  
 ※ 重量: 434.7g



夹具侧模块  
Gripper side module

货号(PN)	7.Y00478
型号(Model)	QCSM-08G



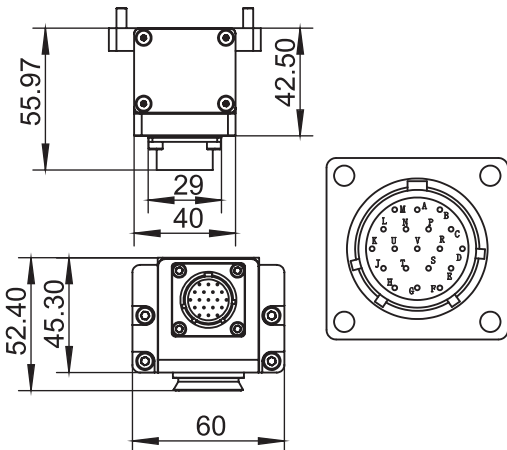
※ 电压Voltage: 380V  
 ※ 电流Current: 30A  
 ※ 重量: 330g

### QCSM-19



机器人侧模块  
Robot side module

货号(PN)	7.Y00954
型号(Model)	QCSM-19R

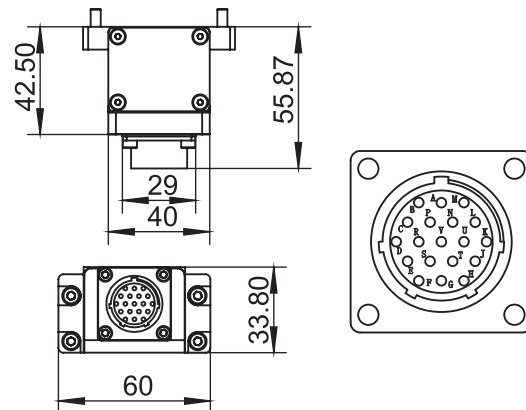


※ 电压Voltage: 220V  
 ※ 电流Current: 3A  
 ※ 重量: 178.3g



夹具侧模块  
Gripper side module

货号(PN)	7.Y00955
型号(Model)	QCSM-19G



※ 电压Voltage: 220V  
 ※ 电流Current: 3A  
 ※ 重量: 130.7g

型材 / SUS Tube

支架模组  
Stents Module

快换  
Quick Changer

夹爪组件  
Grip Module

气动剪刀  
Air Nipper

真空组件  
Vacuum Module

附件  
Accessory Components



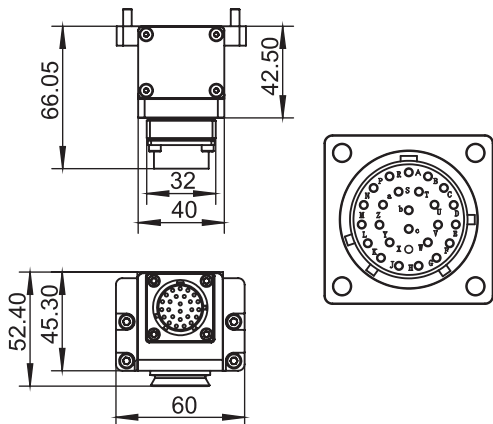
# 模块类型 Module Type

## QCSM-26



机器人侧模块  
Robot side module

货号(PN)	7.Y00464
型号(Model)	QCSM-26R

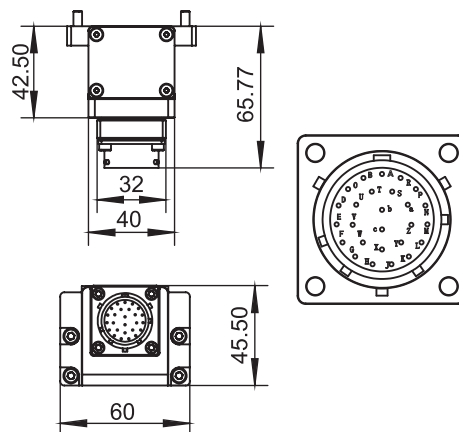


※ 电压Voltage: 220V  
 ※ 电流Current: 3A  
 ※ 重量Weight: 198.5g



夹具侧模块  
Gripper side module

货号(PN)	7.Y00465
型号(Model)	QCSM-26G



※ 电压Voltage: 220V  
 ※ 电流Current: 3A  
 ※ 重量Weight: 178.2g

型材  
SUS Tube

支架  
Module

快换  
Changer

夹具  
Module

气动  
Nipper

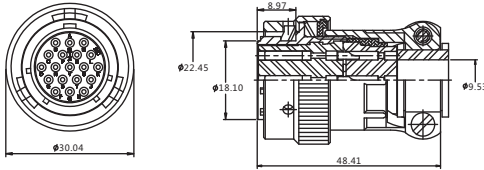
真空  
Module

附件  
Components

# 接头 Connector



19芯直头接头(母头)  
19 core straight connector (female head)

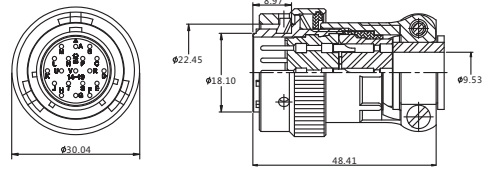


货号(PN)	1.Y11420
型号(Model)	MS3116F14-19S

※ 重量Weight: 36.8g



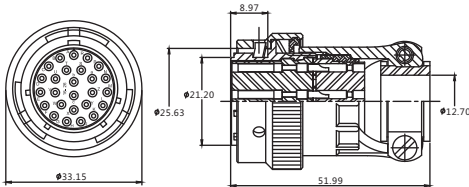
19芯直头接头(公头)  
19 core straight connector (male head)



货号(PN)	1.Y11419
型号(Model)	MS3116F14-19P

※ 重量Weight: 36.8g

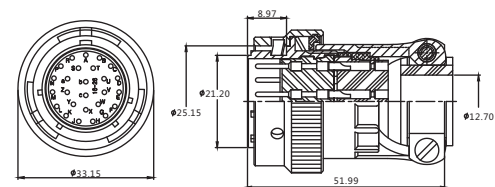
26芯直头接头(母头)  
26 core straight connector (female head)



货号(PN)	1.Y11867
型号(Model)	MS3116F16-26S

※ 重量Weight: 44.8g

26芯直头接头(公头)  
26 core straight connector (male head)



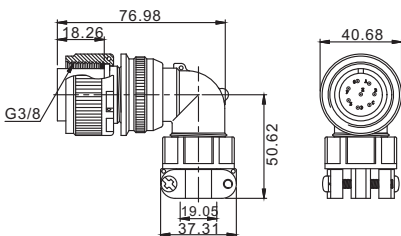
货号(PN)	1.Y11369
型号(Model)	MS3116F16-26P

※ 重量Weight: 44.8g

# 90°接头 90°Connector



8芯90°接头(母头)  
8 core 90° connector (female head)

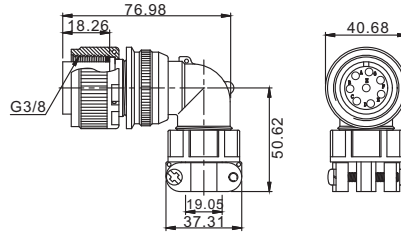


货号(PN)	1.Y10710
型号(Model)	3108A22-23S

※ 重量Weight: 149.3g



8芯90°接头(公头)  
8 core 90° connector (male head)



货号(PN)	1.Y10711
型号(Model)	3108A22-23P

※ 重量Weight: 119.2g

型材  
SUS Tube

支架模组  
Stents Module

快换  
Quick Changer

夹具组件  
Grip Module

气动剪刀  
Air Nipper

真空组件  
Vacuum Module

附件  
Accessory Components

# 90°接头 90° Connector

型材 · SUS Tube

支架模组

快换

夹具组件

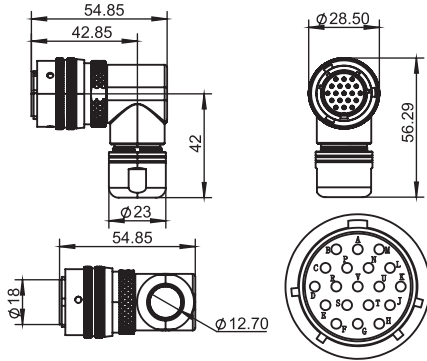
气动剪刀

真空组件

附件



19芯90°接头(母头)  
19 core 90° connector (female head)

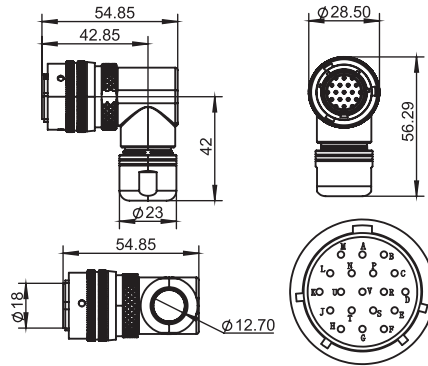


货号(PN)	1.Y11863
型号(Model)	CMB08E-14-19S(072)SR-B

※ 重量Weight: 81.1g



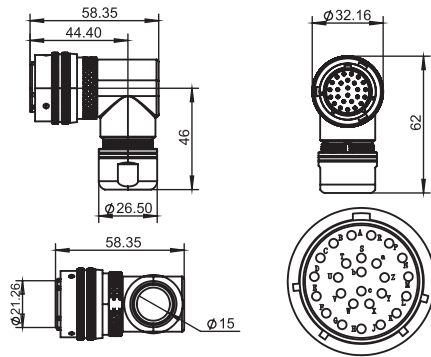
19芯90°接头(公头)  
19 core 90° connector (male head)



货号(PN)	1.Y11864
型号(Model)	CMB08E-14-19P(072)SR-B

※ 重量Weight: 79.2g

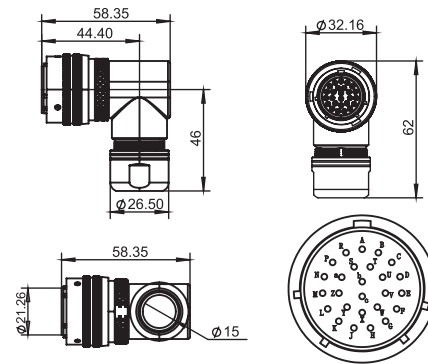
26芯90°接头(母头)  
26 core 90° connector (female head)



货号(PN)	1.Y11865
型号(Model)	CMB08E-16-26S(072)SR-B

※ 重量Weight: 99.5g

26芯90°接头(公头)  
26 core 90° connector (male head)



货号(PN)	1.Y11866
型号(Model)	CMB08E-16-26P(072)SR-B

※ 重量Weight: 96.4g

## 快换信号线 Quick changer signal cable



15芯快换信号线(母头)  
15 core quick changer signal cable (female head)

货号(PN)	1.Y10163
型号(Model)	DB15R1-1000

※ 重量Weight: 125.7g  
※ 连接线线材长为1米 The wire's length is 1 meters



15芯快换信号线(公头)  
15 core quick changer signal cable (male head)

货号(PN)	1.Y10437
型号(Model)	DB15G1-1000

※ 重量Weight: 123.7g  
※ 连接线线材长为1米 The wire's length is 1 meters



15芯快换信号线(母头)  
15 core quick changer signal cable (female head)

货号(PN)	1.Y10080
型号(Model)	D-Sub15R2-1000

※ 重量Weight: 142g  
※ 连接线线材长为1米 The wire's length is 1 meters



15芯快换信号线(公头)  
15 core quick changer signal cable (male head)

货号(PN)	1.Y10081
型号(Model)	D-Sub15G2-1000

※ 重量Weight: 141.4g  
※ 连接线线材长为1米 The wire's length is 1 meters

型材  
钢管  
Profile  
SUS Tube

支架  
模组  
Stents  
Module

快换  
Quick  
Changer

夹具  
模组  
Grip  
Module

气动  
剪刀  
Air  
Nipper

真空  
组件  
Vacuum  
Module

附件  
Accessory  
Components

# 气路扩展模块 Pneumatic Extension Module

型材 / SUS Tube  
Profile / SUS Tube

支架模组  
Stents Module

快换  
Quick Changer

夹具组件  
Grip Module

气动剪刀  
Air Nipper

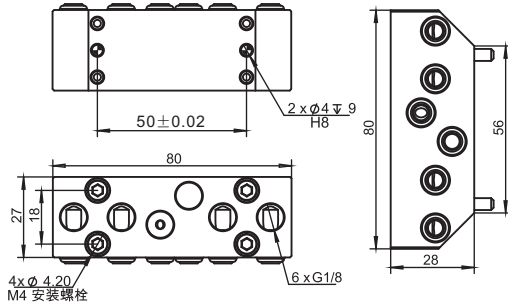
真空组件  
Vacuum Module

附件  
Accessory Components



机器人侧模块  
Robot side module

货号(PN)	7.Y01015
型号(Model)	QCAM-06G18R

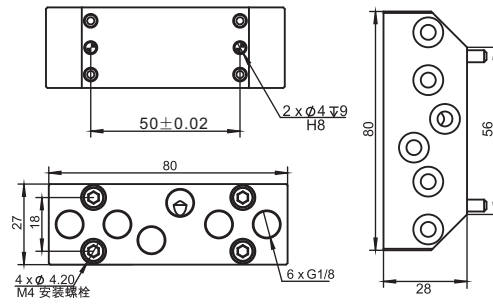


※ 重量Weight: 141.4g



夹具侧模块  
Gripper side module

货号(PN)	7.Y01016
型号(Model)	QCAM-06G18G

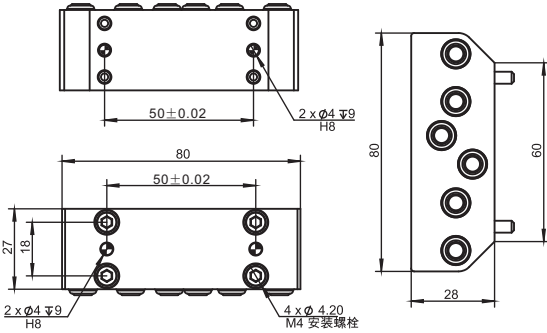


※ 重量Weight: 140.9g



机器人侧模块  
Robot side module

货号(PN)	7.Y01018
型号(Model)	QCAM-06G18R-E

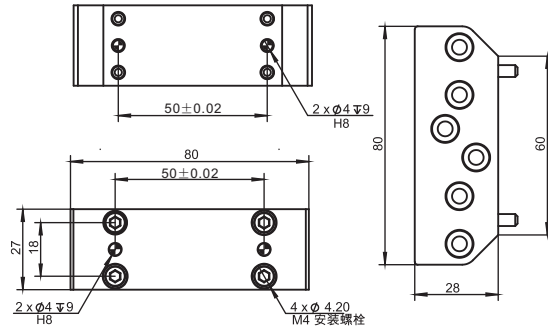


※ 重量Weight: 145g



夹具侧模块  
Gripper side module

货号(PN)	7.Y01019
型号(Model)	QCAM-06G18G-E



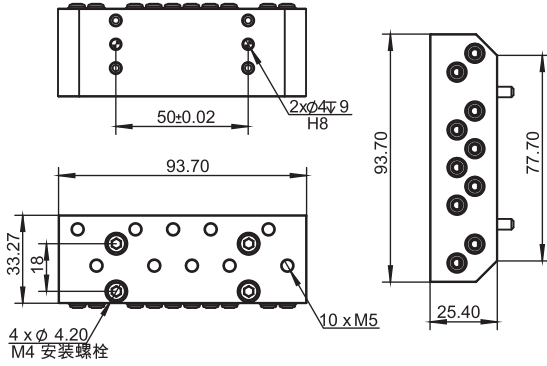
※ 重量Weight: 148g

# 气路扩展模块 Pneumatic Extension Module



机器人侧模块  
Robot side module

货号(PN)	7.Y01053
型号(Model)	QCAM-10M5R

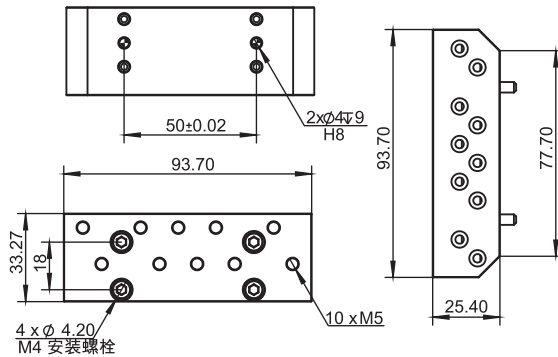


※ 重量Weight: 263.9g



夹具侧模块  
Gripper side module

货号(PN)	7.Y01054
型号(Model)	QCAM-10M5G

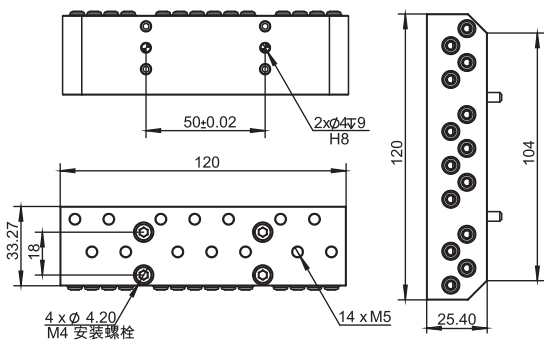


※ 重量Weight: 267.9g



机器人侧模块  
Robot side module

货号(PN)	7.Y01055
型号(Model)	QCAM-14M5R

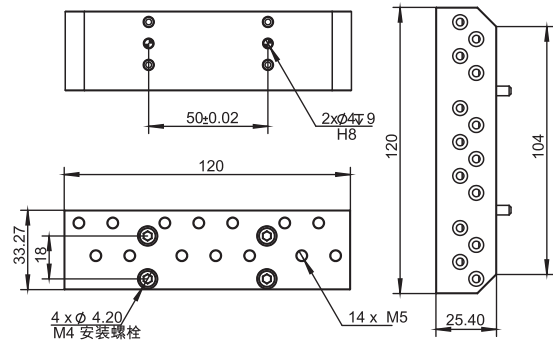


※ 重量Weight: 207.4g



夹具侧模块  
Gripper side module

货号(PN)	7.Y01056
型号(Model)	QCAM-14M5G



※ 重量Weight: 210.3g

型材 / SUS Tube

支架模组

快换

夹具组件

气动剪刀

真空组件

附件

# 圆形手动快换 Round Manual Quick Changer

型材  
SUS Tube

支架  
Stents Module

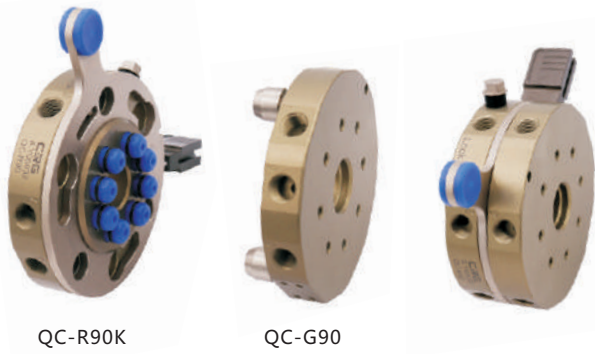
快换  
Quick Changer

夹具  
Grip Module

气动  
Air Nipper

真空  
Vacuum Module

附件  
Accessory Components



QC-R90K

QC-G90

- 机械手上的EOAT易于更换
  - 同样适用于真空端。
  - 避免了在气动和电气连接时的错误。
  - 4, 8, 10或12个气动连接。
  - 两部分(机械手侧和治具侧) 分开提供。
- Easy replacement of the EOAT on the robot.
  - Suitable also with vacuum ports.
  - Avoids mistakes in pneumatic and electrical connections.
  - 4, 8, 10 or 12 pneumatic connections.
  - The two parts (robot side and gripper side) are supplied separately.

型号(Model)	QC50	QC90	QC150	QC160	QC200
介质 Medium	已过滤压缩空气 Filtered compressed air				
压力范围 Pressure range	5~6 bar				
温度范围 Temperature range	5 ~ 60 °C				
机械手侧的快速转换模块 Robot side quick changer	QC-R50K	QC-R90K	QC-R150K	QC-R160K	QC-R200K
机械手侧的快速转换模块重量 Robot side quick changer weight	103 g	318 g	1159 g	1200 g	2640 g
治具侧的快速转换模块 Gripper side quick changer	QC-G50	QC-G90	QC-G150	QC-G160	QC-G200
治具侧的快速转换模块重量 Gripper side quick changer weight	65 g	227 g	837g	900 g	1890 g
垂直拉力 F	150N	400N	1000N	1000N	2000N
旋转扭矩 Mt	20Nm	100Nm	250Nm	250Nm	600Nm
翻转扭矩 Mb	10Nm	60Nm	150Nm	150Nm	300Nm
建议负载 Recommended payload	5kg	15kg	35kg	35kg	75kg
颜色 Colour	古铜色 Brass	古铜色 Brass	黑色 Black	古铜色 Brass	黑色 Black

## 安装使用示例 Installation and use example



附锁安装示例  
Example of Install with lock



两次锁紧  
Two times locking



安全锁  
Safety locking



## 配件/Accessories

### 电气连接组件

- D-SUB 9 针连接器 I/O 快速转换模块.
- 两部分分开提供:  
 QCSM-9R2 机械手侧信号模块  
 QCSM-9G2 治具侧信号模块  
 R9-1000 45度金属母接头  
 G9-1000 45度金属公接头

### Electrical connection module

- I/O quick change by D-SUB 9 pins connector.
- The two parts are supplied separately:  
 QCSM-9R2 robot side signal module.  
 QCSM-9G2 gripper side signal module.  
 R9-1000 45 degree metal female fitting  
 G9-1000 45 degree metal male fitting

型材 / SUS Tube

支架模组  
Stents Module

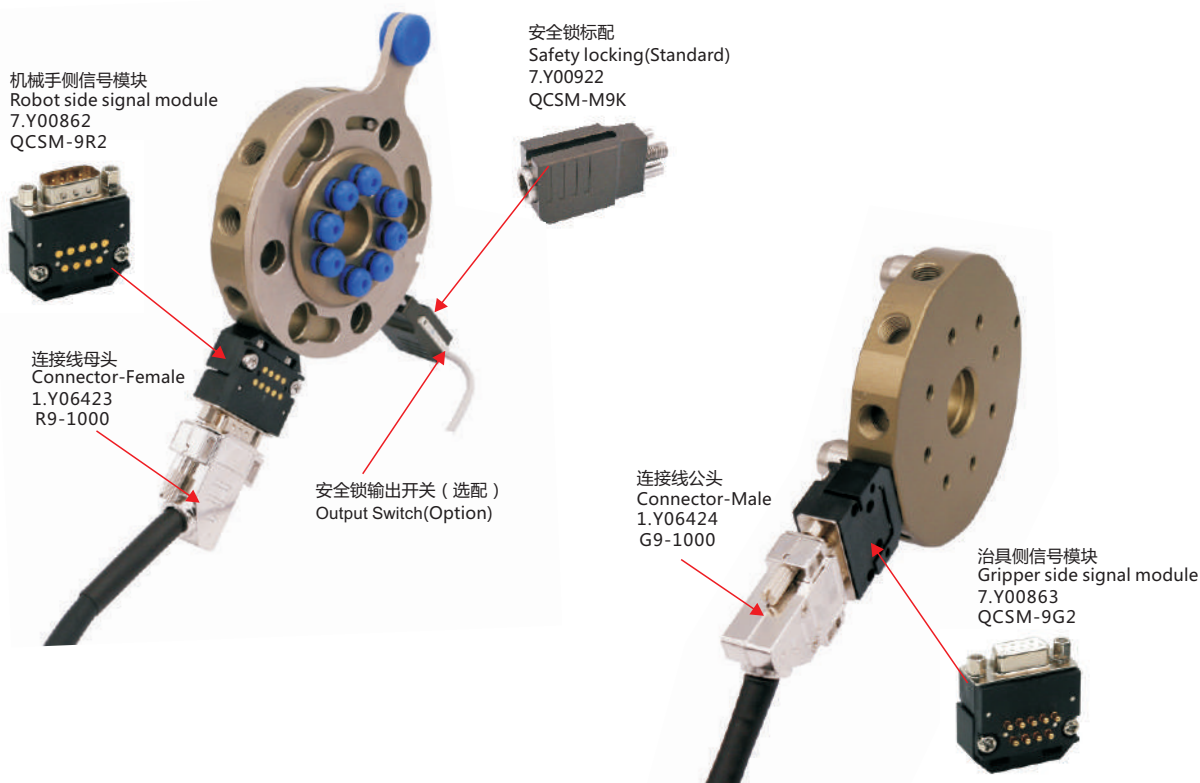
快换  
Quick Changer

夹具组件  
Grip Module

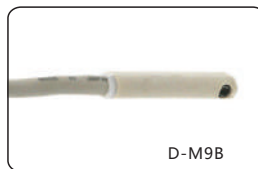
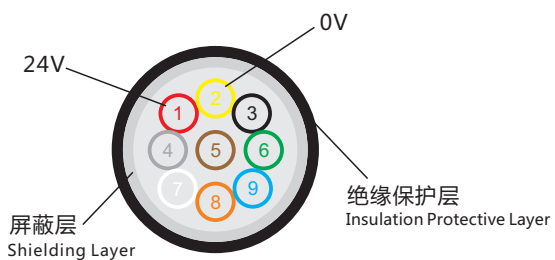
气动剪刀  
Air Nipper

真空组件  
Vacuum Module

附件  
Accessory Components



## 信号线截面示意图/Singal Wire Cross-sectional Sketch Map



安全锁输出开关  
Output Switch



# 圆形手动快换 Round Manual Quick Changer

型材 / SUS Tube

支架模组

快换

夹具组件

气动剪刀

真空组件

附件

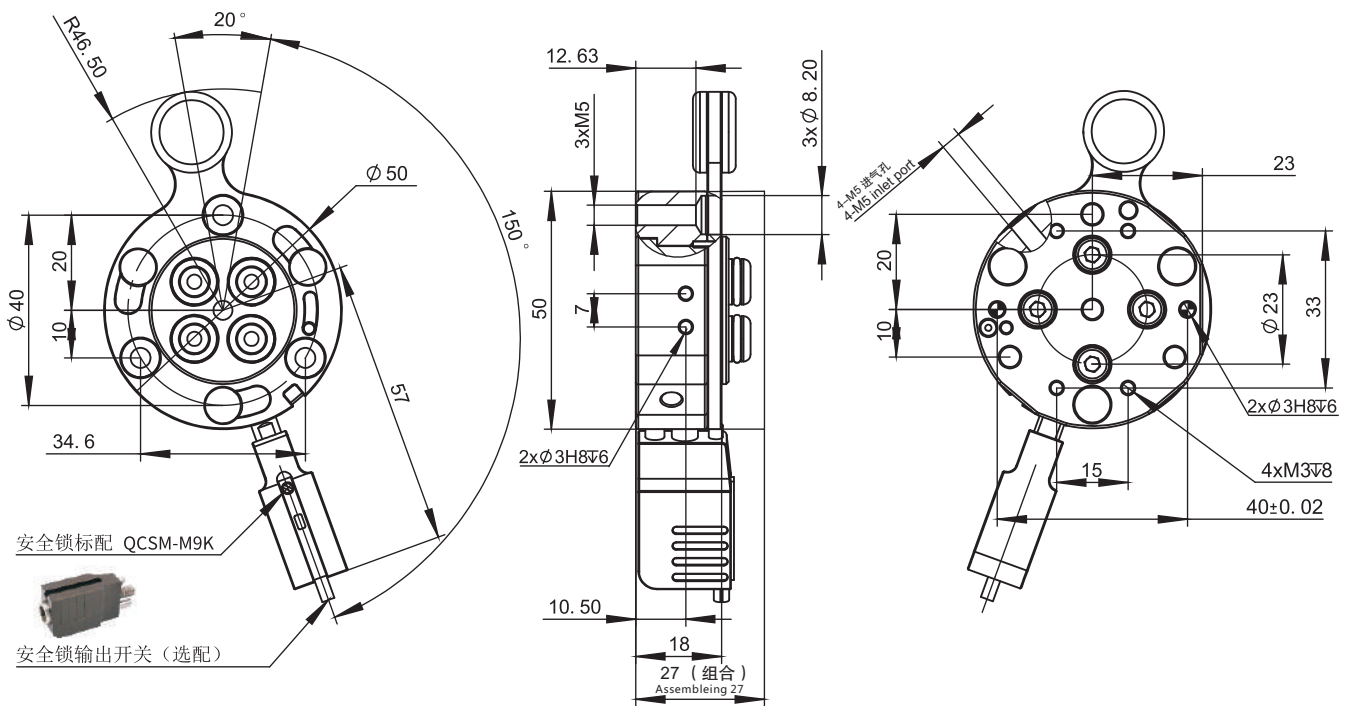
## QC-50



### 产品参数/Parameter

型号	Model	QC50
介质	Medium	已过滤压缩空气
压力范围	Pressure range	5~6 bar
温度范围	Temperature range	5 ~ 60 °C
机械手侧的快速转换模块	Robot side quick changer	QC-R50K
机械手侧的快速转换模块重量	Robot side quick changer weight	103 g
治具侧的快速转换模块	Gripper side quick changer	QC-G50
治具侧的快速转换模块重量	Gripper side quick changer weight	65 g
垂直拉力	Vertical Pulling Force F	150N
旋转扭矩	Rotating Torque Mt	20Nm
翻转扭矩	Reversal Torque Mb	10Nm
建议负载	Recomended payload	5kg
精度	Precision	±0.05
颜色	Colour	古铜色

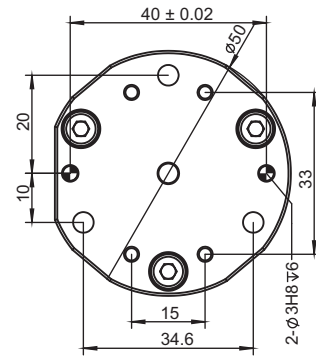
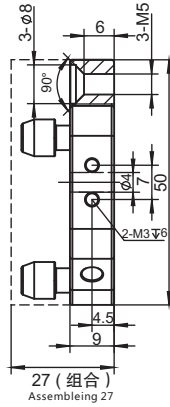
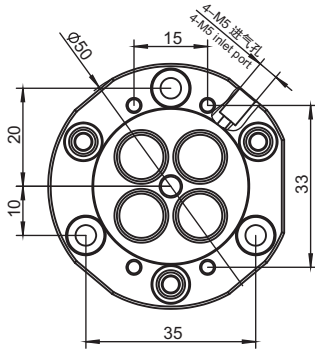
### 尺寸说明/Dimension description



机械手侧的快速转换模块  
Robot side quick changer

货号(PN)	8.Y00402
型号(Model)	QC-R50K

# 圆形手动快换 Round Manual Quick Changer



治具侧的快速转换模块  
Gripper side quick changer

货号(PN)	8.Y00055
型号(Model)	QC-G50

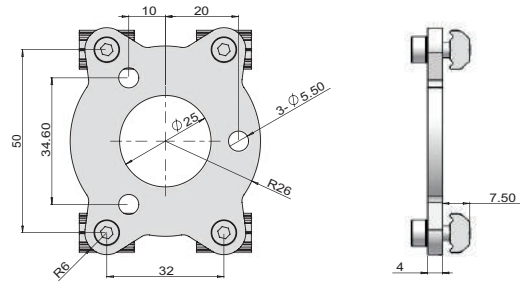
## 模块类型/Module Type

产品图 Product	产品名称 Product name	型号 Model	货号 PN	I/O连接类型 I/O connection type	工作电流 Working Current	连接线 Wire-Male
	机械手侧信号模块 Robot side signal module	QCSM-9R1	7.Y00823	9针D-SUB	MAX 3A	R9-1000 (1.Y06423)
	治具侧信号模块 Gripper side signal module	QCSM-9G1	7.Y00824	9针D-SUB	MAX 3A	G9-1000 (1.Y06424)

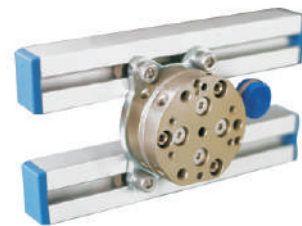
\*R9-1000、G9-1000选配，连接线缆长为1米  
\*R9-1000、G9-1000option,The wire's length is 1 meters

## 快换连接板/Interface (螺钉套件选配) (Kit With Screws Option)

注: 如需螺钉套件货号 and 型号加T 如: 型号SIP-50BT 货号7.Y00650-T



货号(PN)	7.Y00650
型号(Model)	SIP-50B
QC-G...	QC-G50
厚度(T)	4mm
螺钉选配件 Accessorier selection	
螺丝(Screws)	PTC-M5L12*4
双齿平垫(Single hole shim)	PTS-M5*4
T型螺母(T-Nuts)	PTN-M5*4
总重量(Weight)	90g



型材  
SUS Tube

支架  
Module

快换  
Quick Changer

夹具  
Grip Module

气动  
Air Nipper

真空  
Vacuum Module

附件  
Accessory Components

# 圆形手动快换 Round Manual Quick Changer

型材 / SUS Tube

支架模组

快换

夹具组件

气动剪刀

真空组件

附件

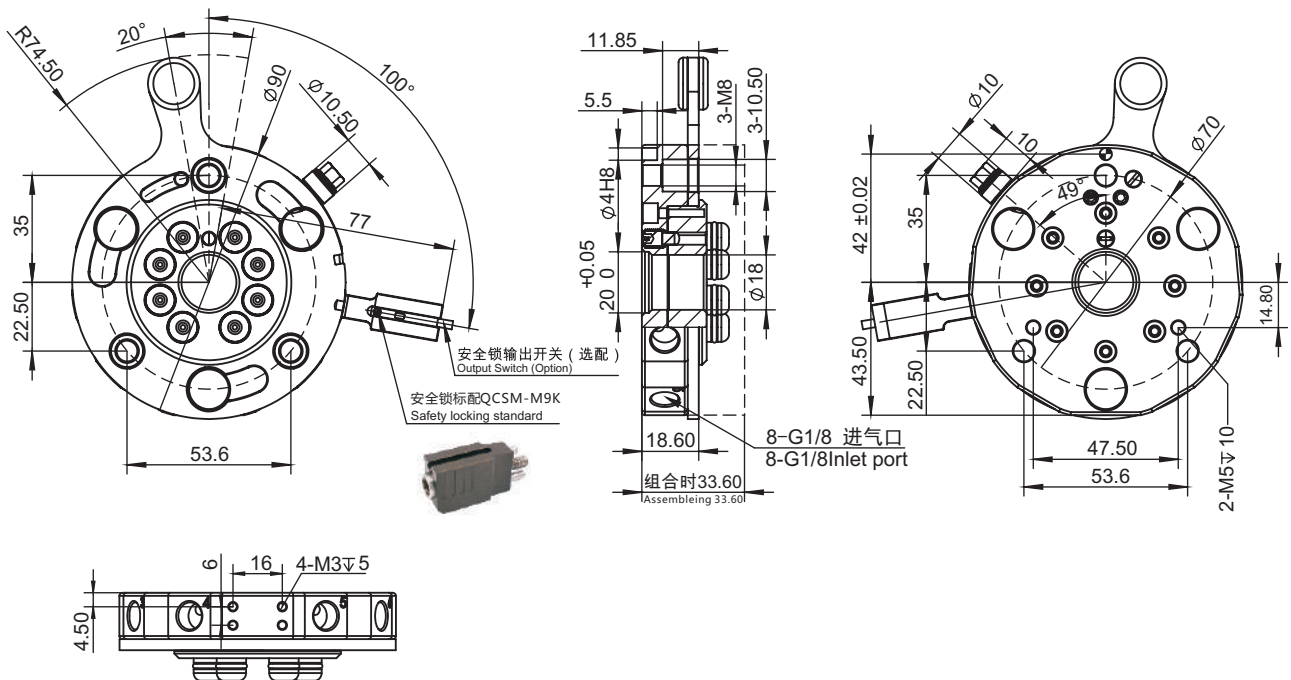
## QC-90



### 产品参数/Parameter

型号	Model	QC90
介质	Medium	已过滤压缩空气
压力范围	Pressure range	5~6 bar
温度范围	Temperature range	5 ~ 60 °C
机械手侧的快速转换模块	Robot side quick changer	QC-R90K
机械手侧的快速转换模块重量	Robot side quick changer weight	318 g
治具侧的快速转换模块	Gripper side quick changer	QC-G90
治具侧的快速转换模块重量	Gripper side quick changer weight	227 g
垂直拉力	Vertical Pulling Force F	400N
旋转扭矩	Rotating Torque Mt	100Nm
翻转扭矩	Reversal Torque Mb	60Nm
建议负载	Recomended payload	15kg
精度	Precision	±0.05
颜色	Colour	古铜色

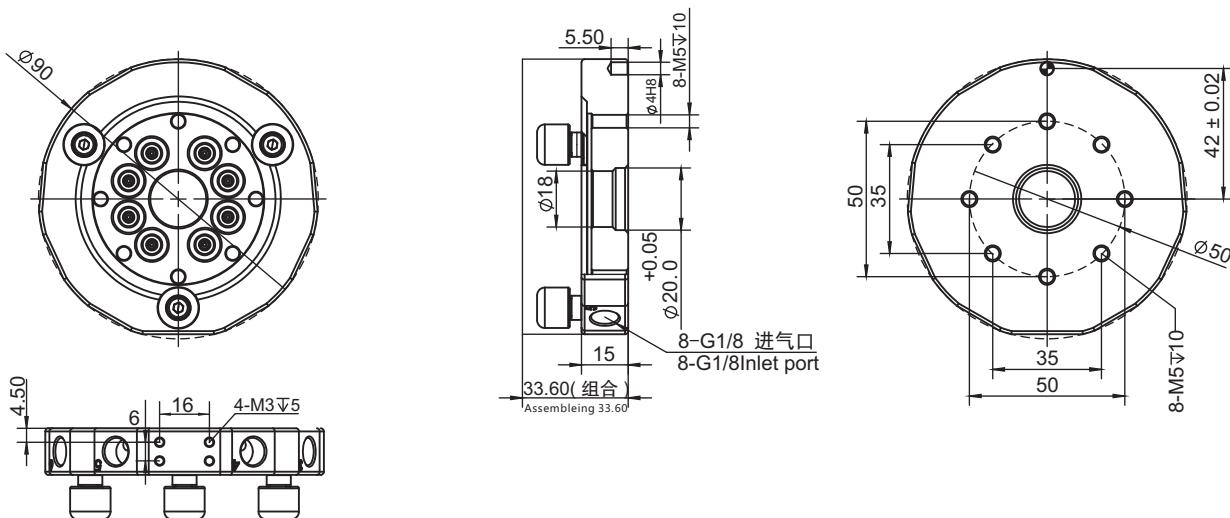
### 尺寸说明/Dimension description



机械手侧的快速转换模块  
Robot side quick changer

货号(PN)	8.Y00359
型号(Model)	QC-R90K

# 圆形手动快换 Round Manual Quick Changer



治具侧的快速转换模块  
Gripper side quick changer

货号(PN)	8.Y00033
型号(Model)	QC-G90

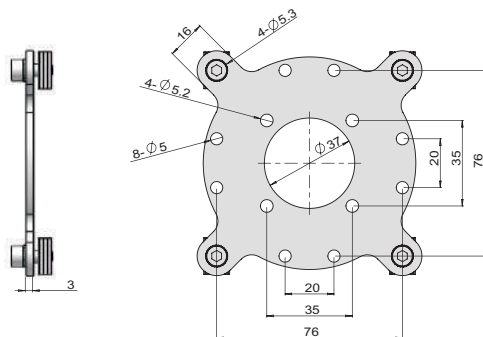
## 模块类型/Module Type

产品图 Product	产品名称 Product name	型号 Model	货号 PN	I/O连接类型 I/O connection type	工作电流 Working Current	连接线 Wire-Male
	机械手侧信号模块 Robot side signal module	QCSM-9R2	7.Y00862	9针D-SUB	MAX 3A	R9-1000 (1.Y06423)
	治具侧信号模块 Gripper side signal module	QCSM-9G2	7.Y00863	9针D-SUB	MAX 3A	G9-1000 (1.Y06424)

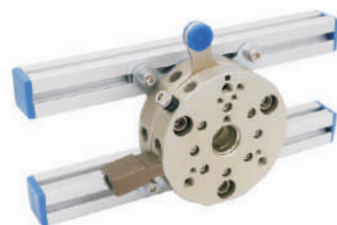
\*R9-1000、G9-1000选配，连接线线长为1米  
\*R9-1000、G9-1000option, The wire's length is 1 meters

## 快换连接板/Interface (螺钉套件选配) (Kit With Screws Option)

注: 如需螺钉套件货号 and 型号加T 如: 型号SIP-50BT 货号7.Y00650-T



货号(PN)	7.Y00634
型号(Model)	SIP-90B
QC-G...	QC-G90
厚度(T)	3mm
螺钉选配件 Accessorier selection	
螺丝(Screws)	PTC-M5L12*4
双齿平垫(Single hole shim)	PTS-M5*4
T型螺母(T-Nuts)	PTN-M5*4
总重量(Weight)	190g



型材  
钢管

支架  
模组

快换

夹具  
组件

气动  
剪刀

真空  
组件

附件  
Accessories Components

# 圆形手动快换 Round Manual Quick Changer

型材 / SUS Tube

支架模组

快换

夹具组件

气动剪刀

真空组件

附件

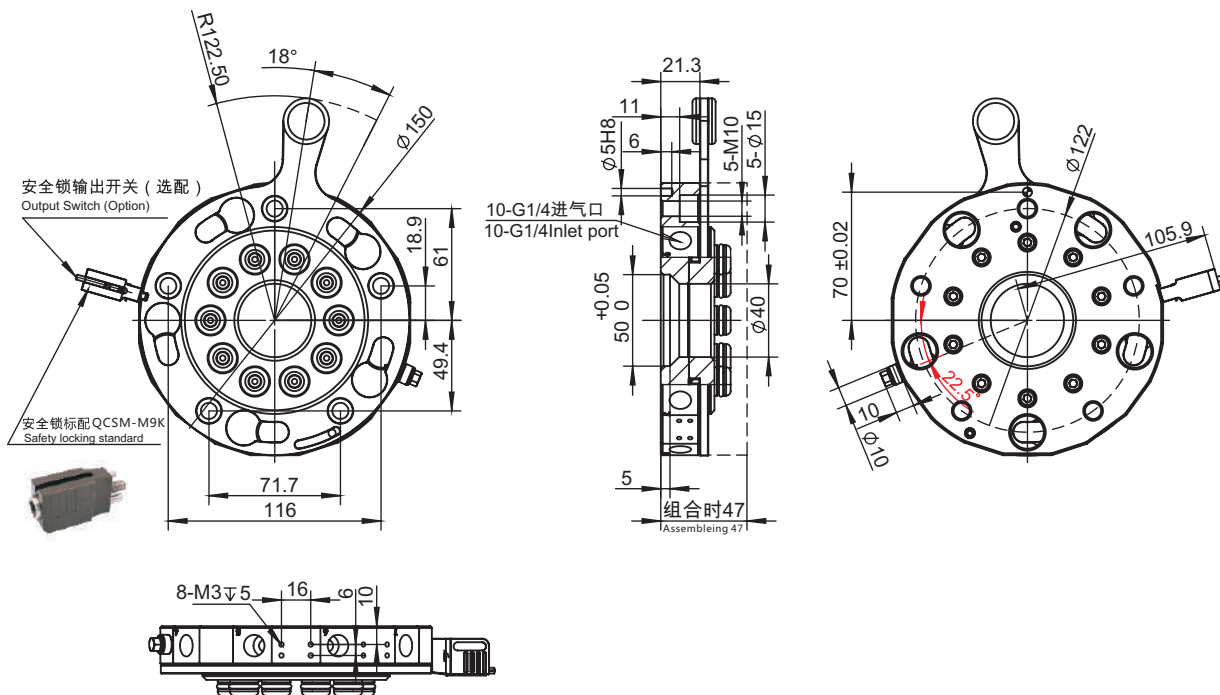
## QC-150



### 产品参数/Parameter

型号	Model	QC150
介质	Medium	已过滤压缩空气
压力范围	Pressure range	5~6 bar
温度范围	Temperature range	5 ~ 60 °C
机械手侧的快速转换模块	Robot side quick changer	QC-R150K
机械手侧的快速转换模块重量	Robot side quick changer weight	1159 g
治具侧的快速转换模块	Gripper side quick changer	QC-G150
治具侧的快速转换模块重量	Gripper side quick changer weight	837 g
垂直拉力	Vertical Pulling Force F	1000N
旋转扭矩	Rotating Torque Mt	250Nm
翻转扭矩	Reversal Torque Mb	150Nm
建议负载	Recomended payload	35kg
精度	Precision	±0.05
颜色	Colour	黑色

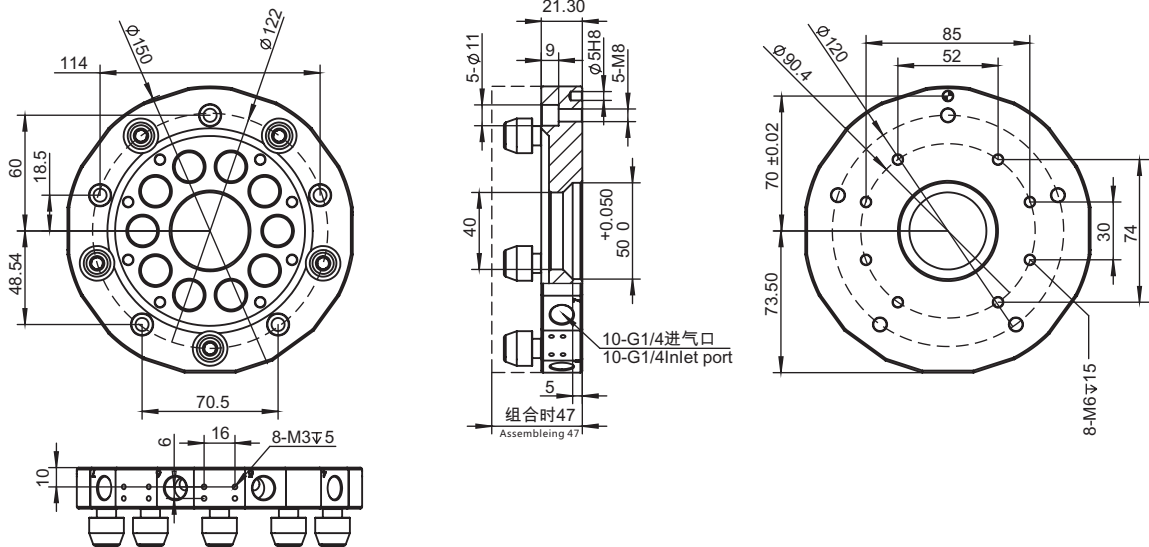
### 尺寸说明/Dimension description



机械手侧的快速转换模块  
Robot side quick changer

货号(PN)	8.Y00376
型号(Model)	QC-R150K

# 圆形手动快换 Round Manual Quick Changer



治具侧的快速转换模块  
Gripper side quick changer

货号(PN)	8.Y00377
型号(Model)	QC-G150

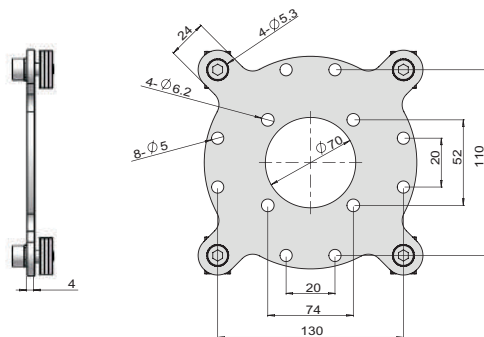
## 模块类型/Module Type

产品图 Product	产品名称 Product name	型号 Model	货号 PN	I/O连接类型 I/O connection type	工作电流 Working Current	连接线 Wire-Male
	机械手侧信号模块 Robot side signal module	QCSM-9R3	7.Y00819	9针D-SUB	MAX 3A	R9-1000 (1.Y06423)
	治具侧信号模块 Gripper side signal module	QCSM-9G3	7.Y00820	9针D-SUB	MAX 3A	G9-1000 (1.Y06424)

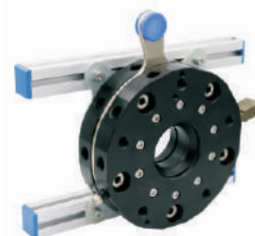
\*R9-1000、G9-1000选配，连接线线长为1米  
\*R9-1000、G9-1000option, The wire's length is 1 meters

## 快换连接板/Interface (螺钉套件选配) (Kit With Screws Option)

注: 如需螺钉套件货号 and 型号加T 如: 型号SIP-50BT 货号7.Y00650-T



货号(PN)	7.Y00635
型号(Model)	SIP-160B
QC-G...	QC-G150/QC-G160
厚度(T)	4mm
螺钉选配件 Accessorier selection	
螺丝(Screws)	PTC-M5L12*4
双齿平垫(Single hole shim)	PTS-M5*4
T型螺母(T-Nuts)	PTN-M5*4
总重量(Weight)	540g



型材  
钢管

支架  
模组

快换

夹具  
组件

气动  
剪刀

真空  
组件

附件  
Accessory Components

# 圆形手动快换 Round Manual Quick Changer

型材 / SUS Tube

支架模组

快换

夹具组件

气动剪刀

真空组件

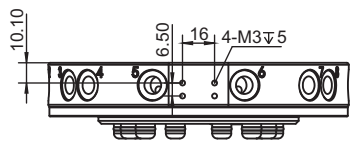
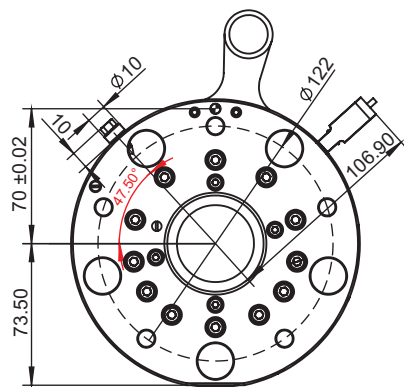
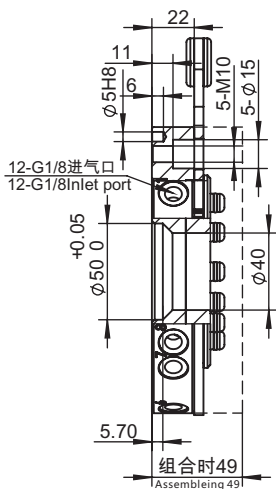
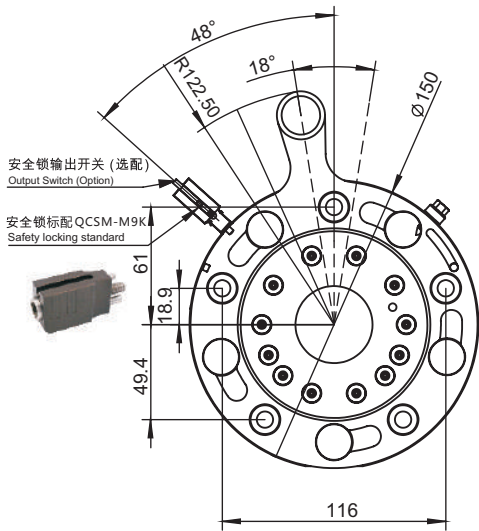
附件

## QC-160



### 产品参数/Parameter

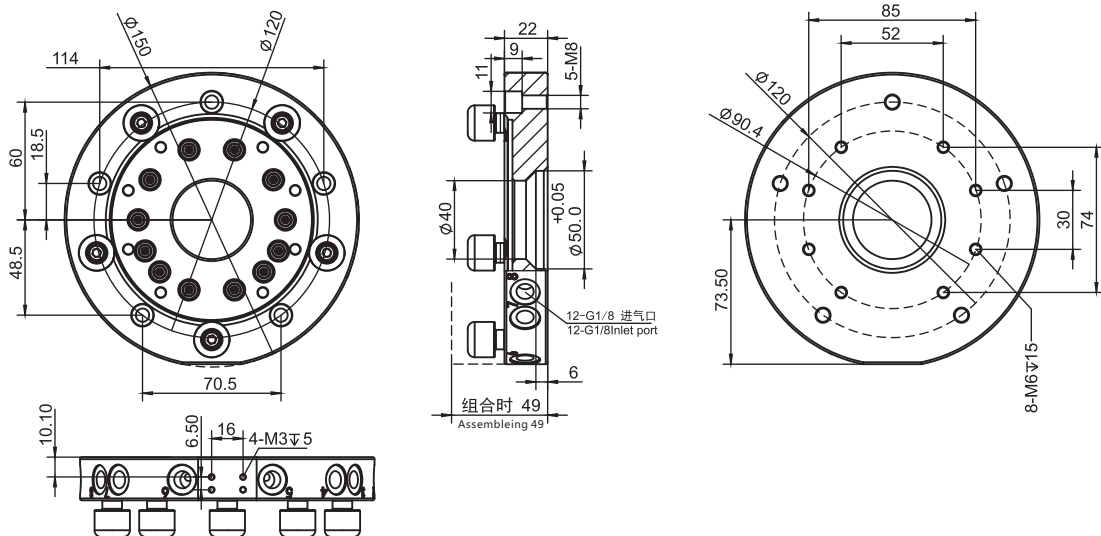
型号	Model	QC160
介质	Medium	已过滤压缩空气
压力范围	Pressure range	5~6 bar
温度范围	Temperature range	5 ~ 60 °C
机械手侧的快速转换模块	Robot side quick changer	QC-R160K
机械手侧的快速转换模块重量	Robot side quick changer weight	1200 g
治具侧的快速转换模块	Gripper side quick changer	QC-G160
治具侧的快速转换模块重量	Gripper side quick changer weight	900 g
垂直拉力	Vertical Pulling Force F	1000N
旋转扭矩	Rotating Torque Mt	250Nm
翻转扭矩	Reversal Torque Mb	150Nm
建议负载	Recomended payload	35kg
精度	Precision	±0.05
颜色	Colour	古铜色



机械手侧的快速转换模块  
Robot side quick changer

货号(PN)	8.Y00360
型号(Model)	QC-R160K

# 圆形手动快换 Round Manual Quick Changer



治具侧的快速转换模块  
Gripper side quick changer

货号(PN)	8.Y00053
型号(Model)	QC-G160

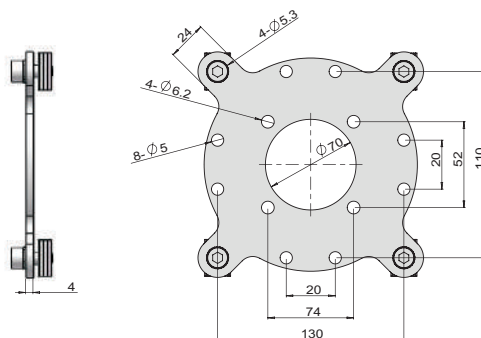
## 模块类型/Module Type

产品图 Product	产品名称 Product name	型号 Model	货号 PN	I/O连接类型 I/O connection type	工作电流 Working Current	连接线 Wire-Male
	机械手侧信号模块 Robot side signal module	QCSM-9R2	7.Y00862	9针D-SUB	MAX 3A	R9-1000 (1.Y06423)
	治具侧信号模块 Gripper side signal module	QCSM-9G2	7.Y00863	9针D-SUB	MAX 3A	G9-1000 (1.Y06424)

\*R9-1000、G9-1000选配，连接线线长为1米  
\*R9-1000、G9-1000option, The wire's length is 1 meters

## 快换连接板/Interface (螺钉套件选配) (Kit With Screws Option)

注: 如需螺钉套件货号 and 型号加T 如: 型号SIP-50BT 货号7.Y00650-T



货号(PN)	7.Y00635
型号(Model)	SIP-160B
QC-G...	QC-G150/QC-G160
厚度(T)	4mm
螺钉选配件 Accessorier selection	
螺丝(Screws)	PTC-M5L12*4
双齿平垫(Single hole shim)	PTS-M5*4
T型螺母(T-Nuts)	PTN-M5*4
总重量(Weight)	540g



型材 / SUS Tube

支架模组  
Stents Module

快换  
Quick Changer

夹具组件  
Gripper Module

气动剪刀  
Air Nipper

真空组件  
Vacuum Module

附件  
Accessory Components



# 圆形手动快换 Round Manual Quick Changer

型材 / SUS Tube

支架模组

快换

夹具组件

气动剪刀

真空组件

附件

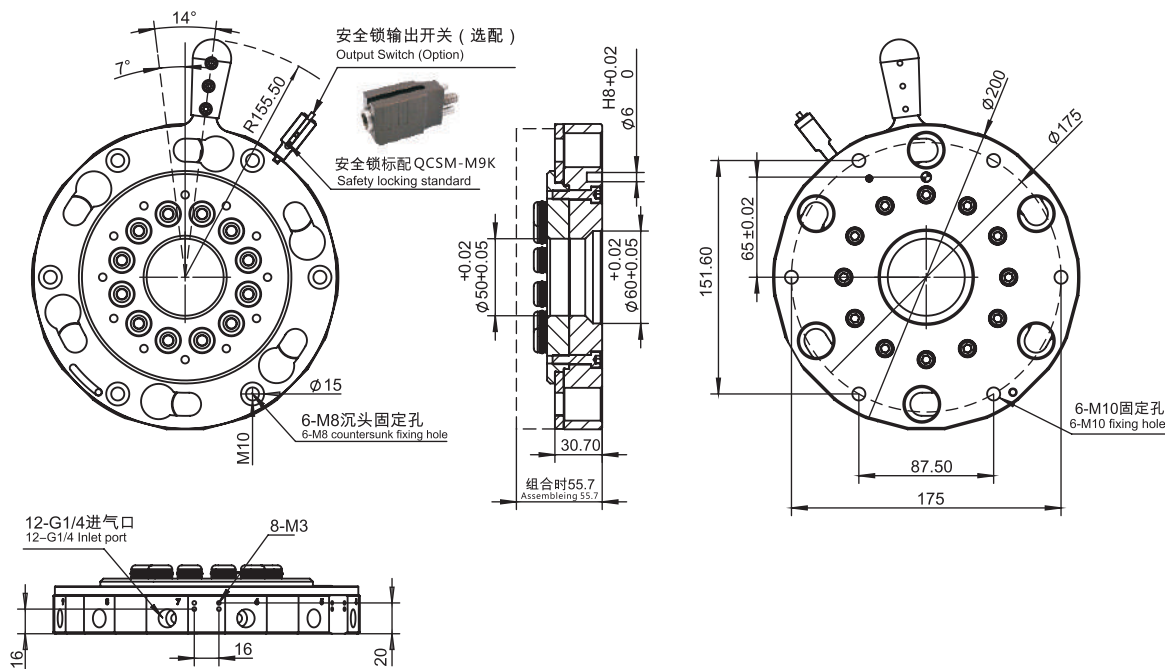
## QC-200



### 产品参数/Parameter

型号	Model	QC200
介质	Medium	已过滤压缩空气
压力范围	Pressure range	5~6 bar
温度范围	Temperature range	5 ~ 60 °C
机械手侧的快速转换模块	Robot side quick changer	QC-R200K
机械手侧的快速转换模块重量	Robot side quick changer weight	2640 g
治具侧的快速转换模块	Gripper side quick changer	QC-G200
治具侧的快速转换模块重量	Gripper side quick changer weight	1890 g
垂直拉力	Vertical Pulling Force F	2000N
旋转扭矩	Rotating Torque Mt	600Nm
翻转扭矩	Reversal Torque Mb	300Nm
建议负载	Recomended payload	75kg
精度	Precision	±0.05
颜色	Colour	黑色

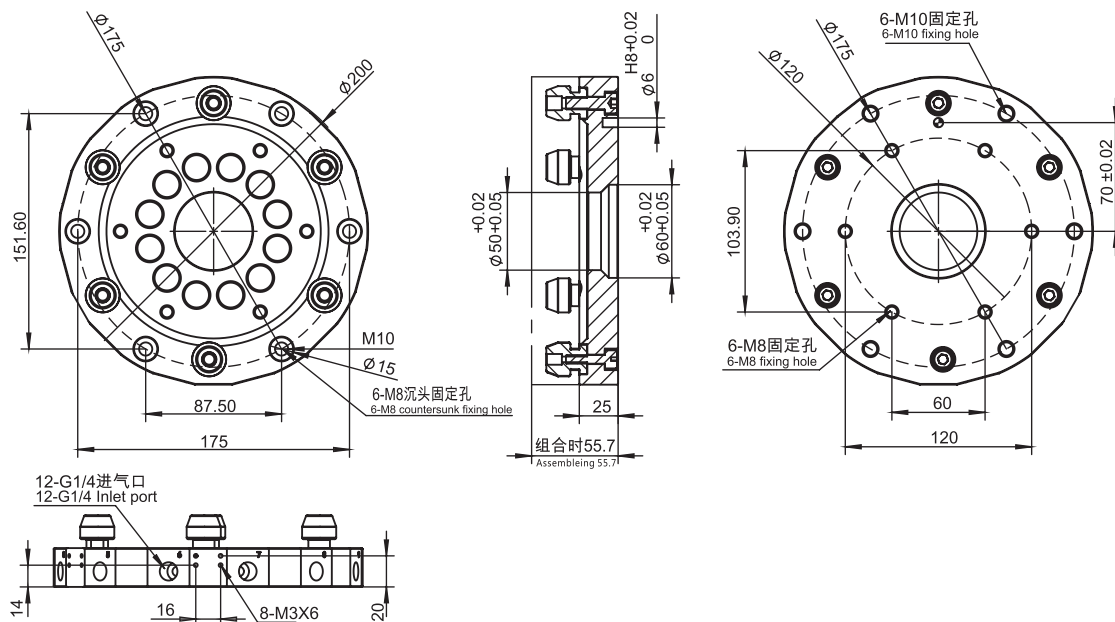
### 尺寸说明/Dimension description



机械手侧的快速转换模块  
Robot side quick changer

货号(PN)	8.Y00209
型号(Model)	QC-R200K

# 圆形手动快换 Round Manual Quick Changer



治具侧的快速转换模块  
Gripper side quick changer

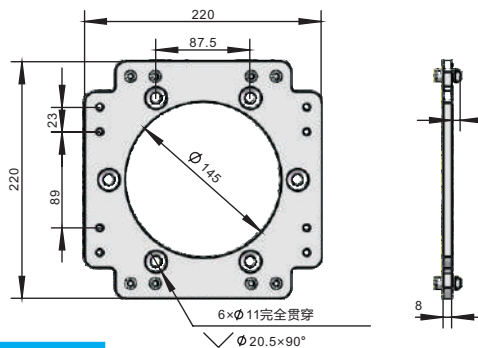
货号(PN)	8.Y00208
型号(Model)	QC-G200

## 模块类型/Module Type

产品图 Product	产品名称 Product name	型号 Model	货号 PN	I/O连接类型 I/O connection type	工作电流 Working Current	连接线 Wire-Male
	机械手侧信号模块 Robot side signal module	QCSM-9R4	7.Y00821	9针D-SUB	MAX 3A	R9-1000 (1.Y06423)
	治具侧信号模块 Gripper side signal module	QCSM-9G4	7.Y00822	9针D-SUB	MAX 3A	G9-1000 (1.Y06424)

\*R9-1000、G9-1000选配，连接线线长为1米  
\*R9-1000、G9-1000option, The wire's length is 1 meters

## 快换连接板/Interface



货号(PN)	7.Y00865
型号(Model)	SIP-200B
QC-G...	QC-G200
厚度(T)	8mm
总重量(Weight)	578g
螺钉选配件 Accessorier selection	
螺丝(Screws)	PTC-M5L16*16
双齿平垫(Single hole shim)	PTS-M5*16
T型螺母(T-Nuts)	PTN-M5*16



型材 / SUS Tube

支架模组

快换

夹具组件

气动剪刀

真空组件

附件

# 方形手动快换 Square Manual Quick Changer

型材 / SUS Tube

支架模组  
Stents Module

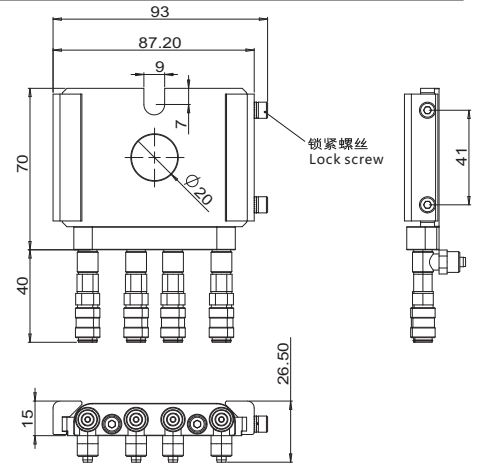
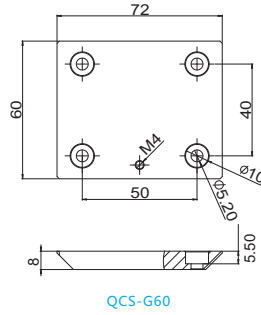
快换  
Quick Changer

夹具组件  
Grip Module

气动剪刀  
Air Nipper

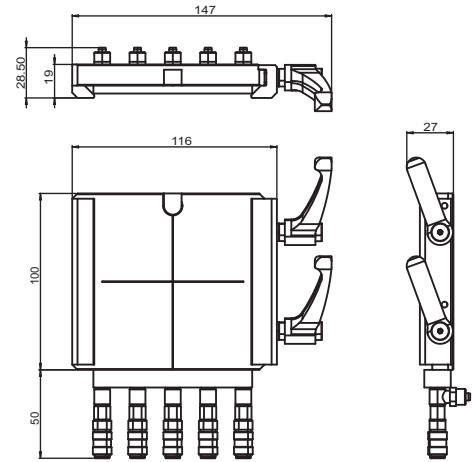
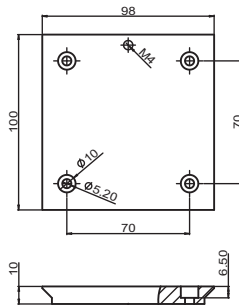
真空组件  
Vacuum Module

附件  
Accessory Components



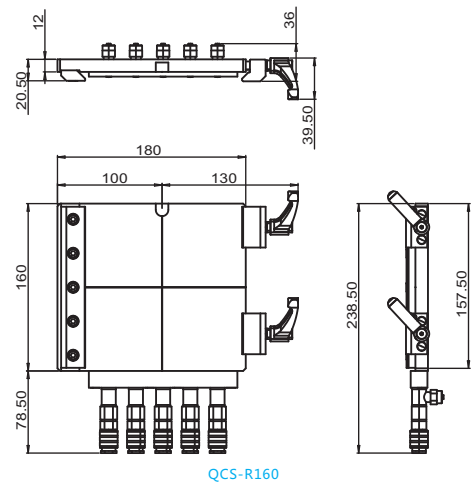
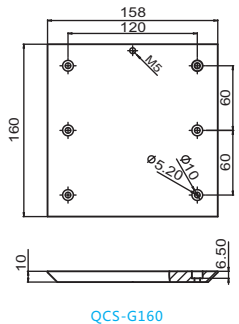
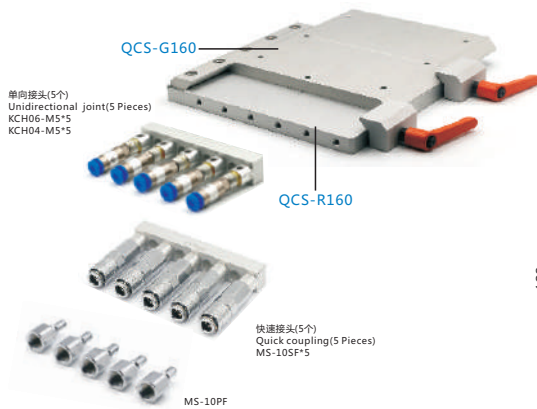
气管接头模组(选配)  
Threaded Hose Module(Optional)

货号(PN)	8.Y00081	8.Y00082	1.Y03525	1.Y03524
型号(Model)	QCS-R60	QCS-G60	KCH04-M5	KCH06-M5
负载(Load)	70N		-	-
重量/Weight	148g	79g	7g	9g



气管接头模组(选配)  
Threaded Hose Module(Optional)

货号(PN)	7.Y00332	7.Y00175	7.Y00860	7.Y00861	7.Y00334	1.Y04667
型号(Model)	QCS-R100	QCS-G100	KCH04-M5*5	KCH06-M5*5	MS-10SF*5	MS-10PF
负载(Load)	300N		-	-	-	-
重量/Weight	463g	240g	86g	96g	196g	11g



气管接头模组(选配)  
Threaded Hose Module(Optional)

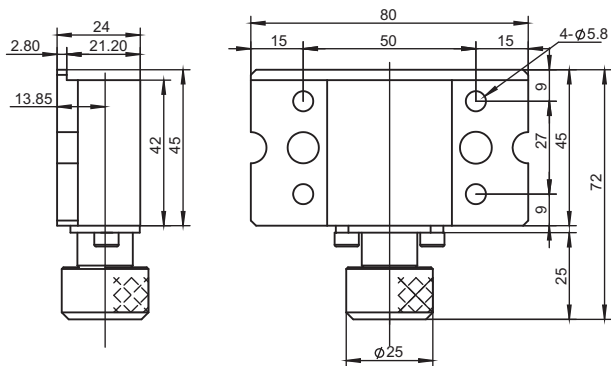
货号(PN)	7.Y00160	7.Y00161	7.Y00860	7.Y00861	7.Y00334	1.Y04667
型号(Model)	QCS-R160	QCS-G160	KCH04-M5*5	KCH06-M5*5	MS-10SF*5	MS-10PF
负载(Load)	800N		-	-	-	-
重量/Weight	1198g	634g	86g	96g	196g	11g

# L形手动快换 L-Type Manual Quick Changer



货号(PN)	1.Y01275
型号(Model)	QCL15R-Y

※超硬铝制  
 ※重量: 185g  
 ※安装位置: 机械手侧  
 ※可搬重量: ~15kg  
 ※Superhard aluminum  
 ※Weight: 185g  
 ※Installation location: Robot side  
 ※Load weight: to 15kg



型材 / SUS Tube

支架模组

快换

夹具组件

气动剪刀

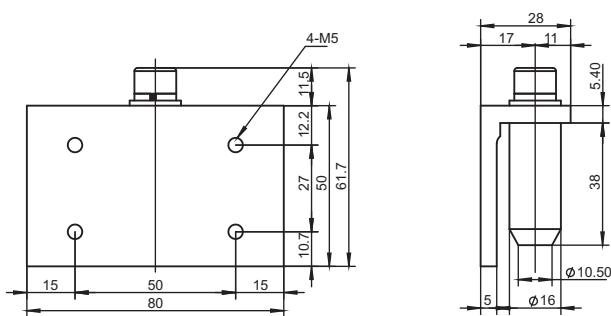
真空组件

附件

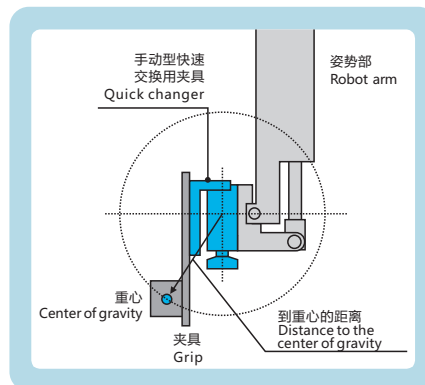
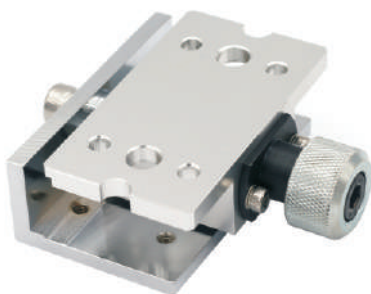


货号(PN)	1.Y01276
型号(Model)	QCL15G-Y

※钢制  
 ※重量: 294g  
 ※安装位置: 夹具侧  
 ※可搬重量: ~15kg  
 ※Steel  
 ※Weight: 294g  
 ※Installation location: Grip side  
 ※Load weight: to 15kg



## 运用实例 / Application example



# L形手动快换 L-Type Manual Quick Changer

型材 / SUS Tube

支架模组

快换

夹具组件

气动剪刀

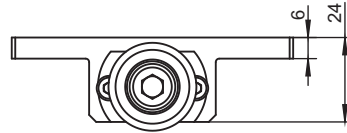
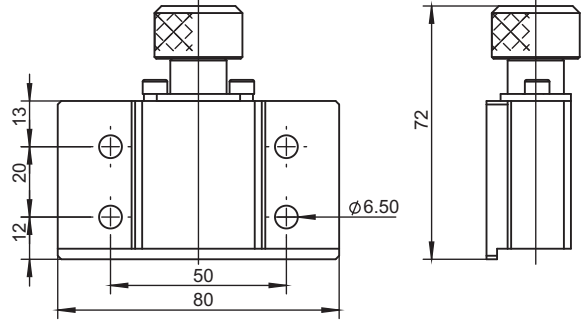
真空组件

附件



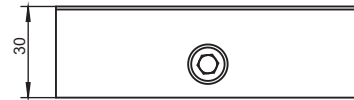
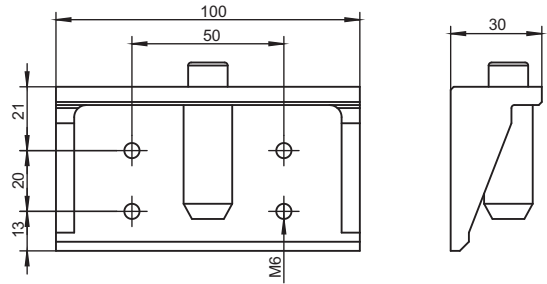
货号(PN)	8.Y00236
型号(Model)	QCL15R-S

※超硬铝制  
 ※重量: 190g  
 ※安装位置: 机械手侧  
 ※可搬重量: ~15kg  
 ※Superhard aluminum  
 ※Weight: 190g  
 ※Installation location: Robot side  
 ※Load weight: to 15kg

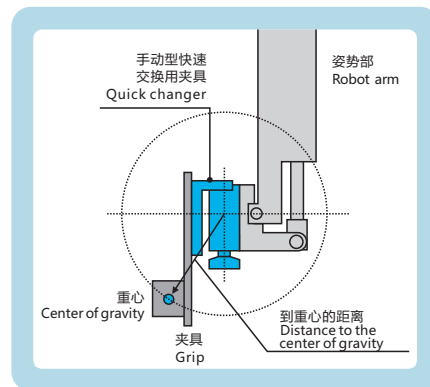


货号(PN)	8.Y00235
型号(Model)	QCL15G-S

※超硬铝制  
 ※重量: 197g  
 ※安装位置: 夹具侧  
 ※可搬重量: ~15kg  
 ※Superhard aluminum  
 ※Weight: 197g  
 ※Installation location: Grip side  
 ※Load weight: to 15kg



## 运用实例 / Application example



# L形手动快换 L-Type Manual Quick Changer



货号(PN)	8.Y00101
型号(Model)	QCL35R-S

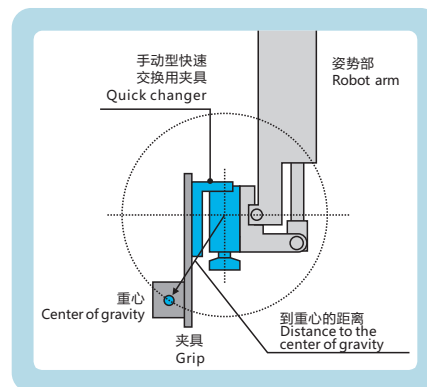
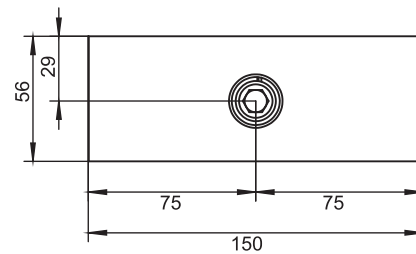
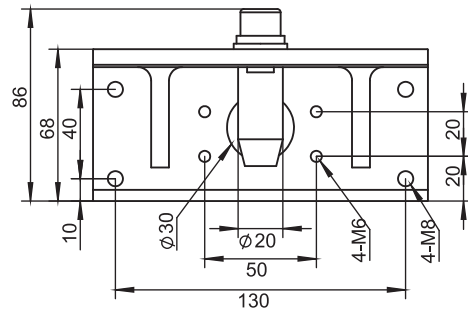
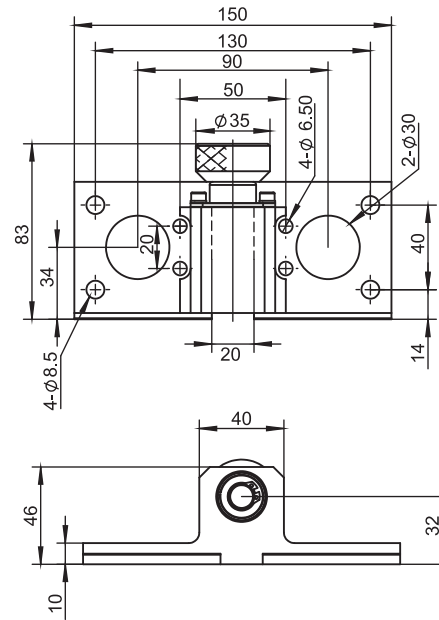
- ※超硬铝制
- ※重量: 505g
- ※安装位置: 机械手侧
- ※可搬重量: ~35kg
- ※Superhard aluminum
- ※Weight: 505g
- ※Installation location: Robot side
- ※Load weight: to 35kg



货号(PN)	8.Y00102
型号(Model)	QCL35G-S

- ※超硬铝制
- ※重量: 565g
- ※安装位置: 夹具侧
- ※可搬重量: ~35kg
- ※Superhard aluminum
- ※Weight: 565g
- ※Installation location: Grip side
- ※Load weight: to 35kg

## 运用实例 / Application example



型材 / SUS Tube

支架模组

快换

夹具组件

气动剪刀

真空组件

附件

# 手动快速转换模块 Manual Quick Changer Module

型材 / SUS Tube

支架模组

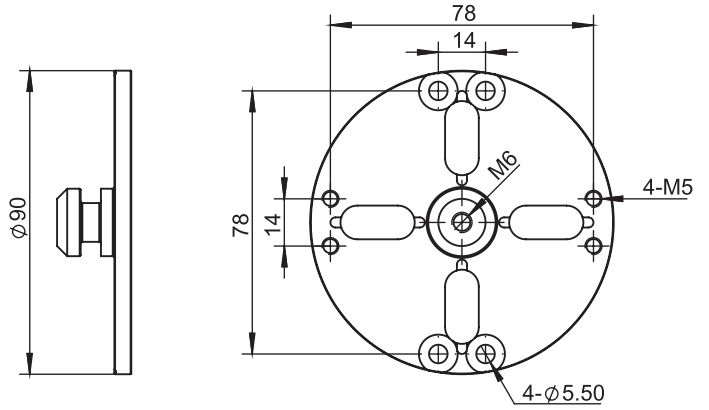
快速转换

夹具组件

气动剪刀

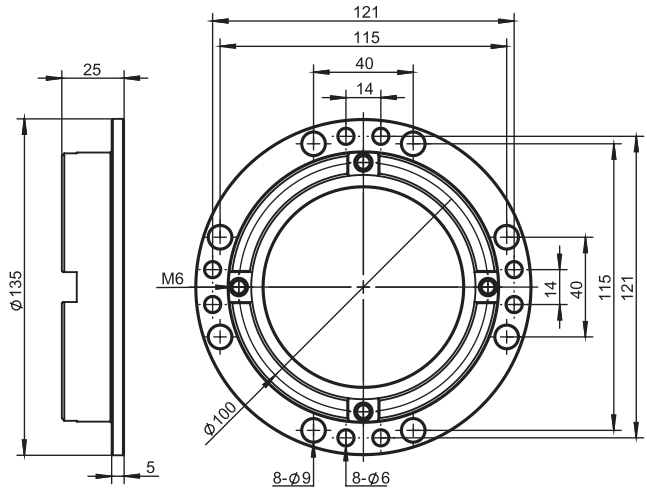
真空组件

附件



货号(PN)	4.Y00480
型号(Model)	BP90

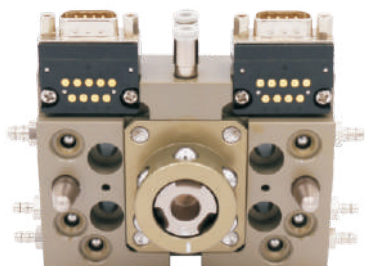
- ※ 铁制品
- ※ 重量: 234g
- ※ 安装位置: 夹具侧
- ※ Iron products
- ※ Weight: 234g
- ※ Installation location: Grip side



货号(PN)	4.Y00497
型号(Model)	BP135

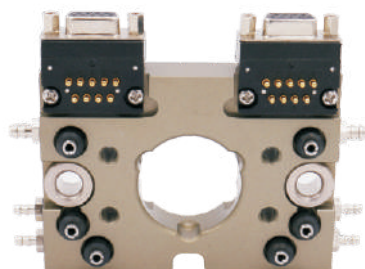
- ※ 铁制品
- ※ 重量: 660g
- ※ 安装位置: 夹具侧
- ※ Iron products
- ※ Weight: 660g
- ※ Installation location: Grip side

# 方形自动快换 Square Automatic Quick Changer



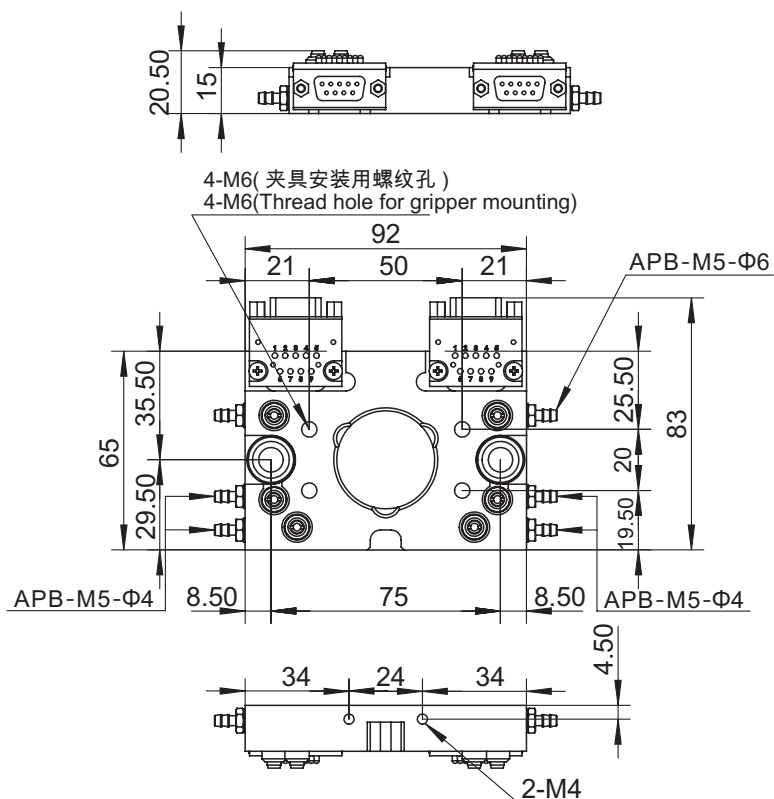
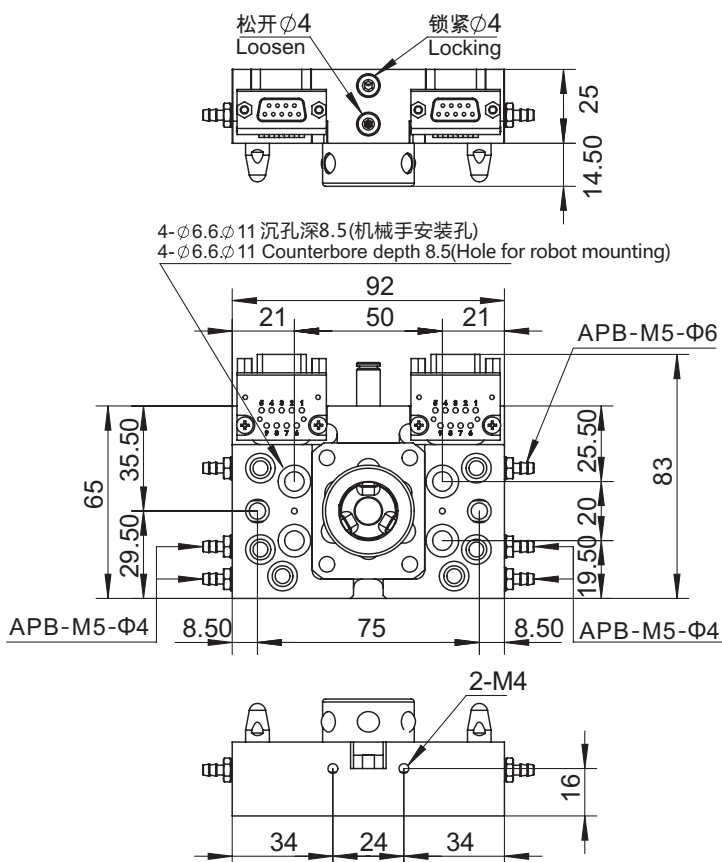
货号(PN)	8.Y00037
型号(Model)	QCA-S10R

- ※安装位置: 机械手侧
- ※重量: 466g
- ※可搬重量: ~10kg
- ※Installation location: Robot side
- ※Weight: 466g
- ※Load weight: to 10kg



货号(PN)	8.Y00038
型号(Model)	QCA-S10G

- ※安装位置: 夹具侧
- ※重量: 230g
- ※可搬重量: ~10kg
- ※Installation location: Gripper side
- ※Weight: 230g
- ※Load weight: to 10kg



型材  
钢管

支架  
模组

快换

夹具  
组件

气动  
剪刀

真空  
组件

附件



A Global Famous Brand  
An International Excellent Enterprise



บริษัท นานดีอินเตอร์เทรด จำกัด  
**NANDEE INTER-TRADE CO., LTD.**

Tel : 0-2675-8230 (Auto), 0-2675-8240 (Auto)

Fax : 0-2212-1448, 0-2213-0360

 : *nandeeintertrade*

 : *@nandeeintertrade*

 : *www.nandee.co.th*